

佐世保市内経営動向調査報告

2022（令和4）年度1～3月期



佐世保商工会議所

The Sasebo Chamber of Commerce and Industry

1. 経営動向調査の概要

<佐世保市内経営動向調査の概要>

- 調査対象期間 2023（令和5）年1～3月期 （四半期ごとに実施）
- 調査実施時期 2023（令和5）年4月
- 調査対象企業 佐世保市内の企業**1687**社 （有効回答数**309**社（回収率18.3%））
建設業74/355社（20.8%） 製造業56/182社（30.7%）
卸・小売業52/390社（13.3%） サービス業81/760社（10.6%）

○調査内容

建設業、製造業、卸・小売業、サービス業を営む企業に対して佐世保の景況感、業界の景況感、前年同期（2022年1～3月）比売上動向及び採算動向を尋ね、増加・好転及び減少・悪化で回答いただき、それをDI値として集計する。

DI値 = （増加・好転などの回答割合） - （減少・悪化などの回答割合）

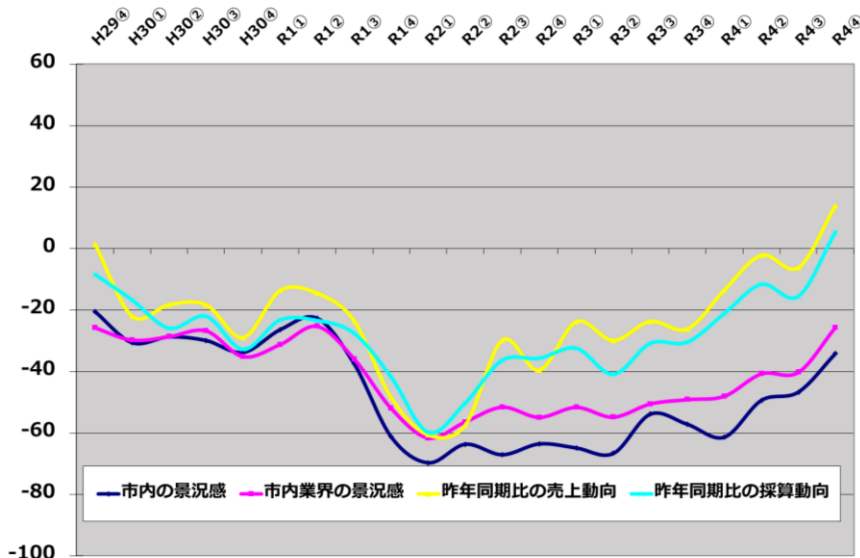
※DI値・・・Diffusion Index（ディフュージョンインデックス：景況判断指数）とは、業況・売上・採算などの各項目についての判断の状況を表す。ゼロを基準として、プラスの値で景気の上向き傾向を表す回答の割合が多いことを示し、マイナスの値で景気の下向き傾向を表す回答の割合が多いことを示す。したがって、売上高などの実数値の上昇率を示すものではなく、強気・弱気などの景況感の相対的な広がりを意味する。（日本商工会議所）

2. DIの推移について

直近1年間の全業種合算DIの推移

	2021 (令和3) 年度	2022(令和4)年度				
	4Q (1-3月)	1Q (4-6月)	2Q (7-9月)	3Q (10-12月)	4Q (1月-3月)	
佐世保の 景況感	-57.2	-61.4	-49.4	-46.7	-34.2	
市内業界の 景況感	-49.2	-48.1	-40.8	-40.3	-25.7	
昨年同期比 売上動向	-26.2	-13.5	-2.2	-6.2	13.9	
昨年同期比 採算動向	-30.5	-21.2	-11.7	-15.6	5.3	

過去5年間の全業種合算DIの推移



2022（令和4）年度 第4四半期（2023年1～3月）

コロナ禍における制限の解除により、景況感は回復

市内景況・市内業界景況・売上動向・採算動向はすべて、経済活動の回復により改善となった。

経済活動が正常化へ向かっており、佐世保市内の事業所にも景況の回復による効果もたらされていることが今回の調査で確認できた。

他方で、原材料価格の高止まりやエネルギー価格の高騰が続くことによる「コストの負担増」や、「人手不足」による受注機会の損失等の懸念材料が依然として残っている。この状況の中、海外経済の鈍化など先行きへの懸念は根強い。

（各業種別の前回調査との比較及び概況）

建設業▼

売上動向・採算動向はともに回復傾向であるが、景況感は横ばいで経済活動の正常化がまだ波及されていない印象を抱く。コメント欄には「案件の少なさ」「技術者不足」「原材料費の高騰」に苦慮されている旨の内容が目立った。

製造業▼

景況・売上採算動向すべての指標において改善がみられた。「半導体不足の回復」や「値上げ」が売上拡大につながった旨の記載もあった。経済活動の正常化に伴い案件も増加したことで、今回の回復につながったと考えられる。

卸・小売業▼

製造業同様、全指標において改善。「コロナ明け」等のコメントが比較的多く見受けられた。ただし、依然としてコロナによる影響が残っている事業所もある。「値上げや単価のアップ」が本業界が回復傾向となったおまかな要因として挙げられる。

サービス業▼

他業界同様で全指標において改善傾向。しかしながら、コメント欄にて「利用者（ユーザー）の高齢化」「人手不足」の旨の記載が他業界と比較して目についた。売上増の要因としては「イベントの件数の増加」が多く見受けられた。

2. DIの推移について

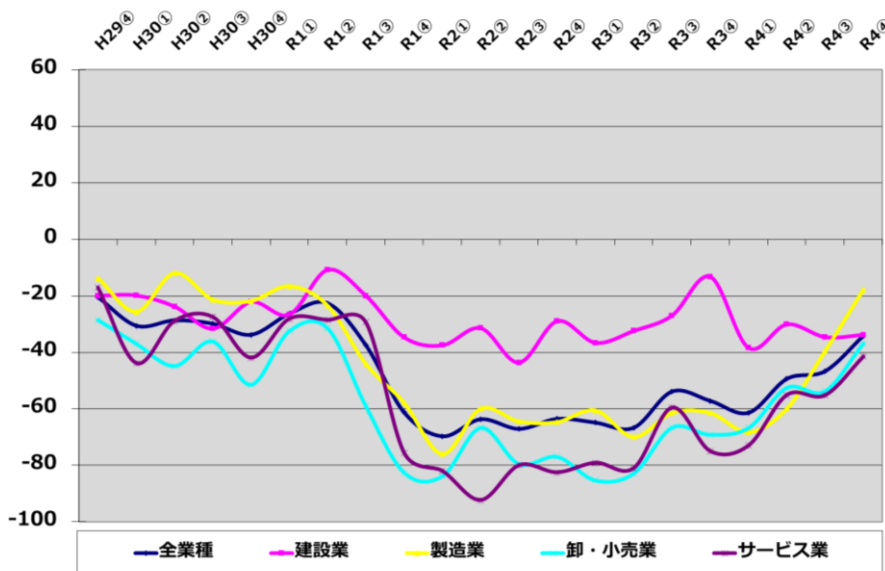
直近1年間の市内景況感DIの推移

	2021 (令和3)年度		2022 (令和4)年度		
	4Q (1-3月)	1Q (4-6月)	2Q (7-9月)	3Q (10-12月)	4Q (1-3月)
建設業	-13.3	-38.4	-30.1	-34.6	-33.8
製造業	-61.5	-68.3	-60.0	-39.6	-17.9
卸・小売業	-69.1	-65.9	-52.5	-53.7	-36.8
サービス業	-75.0	-73.0	-55.1	-55.2	-41.5

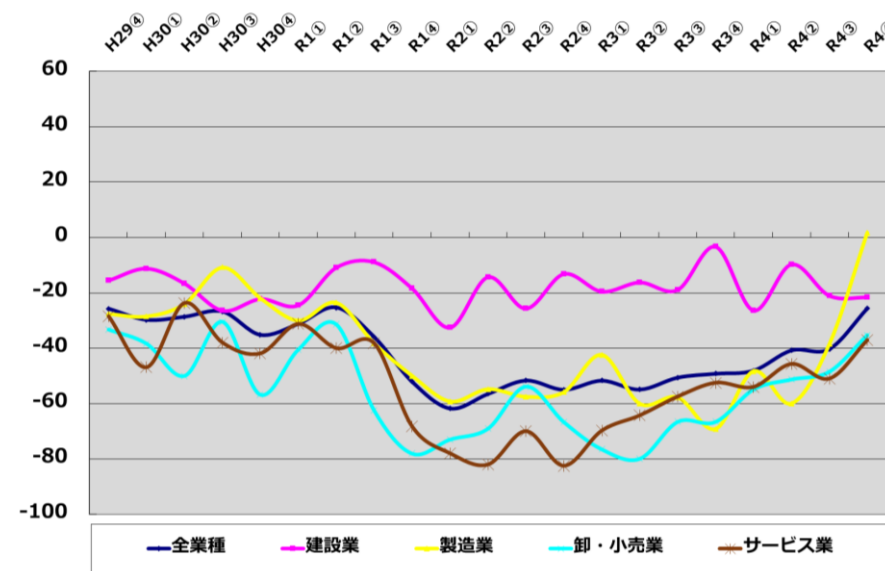
直近1年間の市内業界景況感DIの推移

	2021 (令和3)年度		2022 (令和4)年度		
	4Q (1-3月)	1Q (4-6月)	2Q (7-9月)	3Q (10-12月)	4Q (1-3月)
建設業	-3.3	-26.3	-9.7	-21.0	-21.6
製造業	-69.2	-48.3	-60.0	-38.5	1.8
卸・小売業	-66.6	-63.7	-51.3	-48.5	-35.3
サービス業	-52.5	-54.0	-45.7	-51.0	-37.1

過去5年間の市内景況感DIの推移



過去5年間の市内業界景況感DIの推移



2. DIの推移について

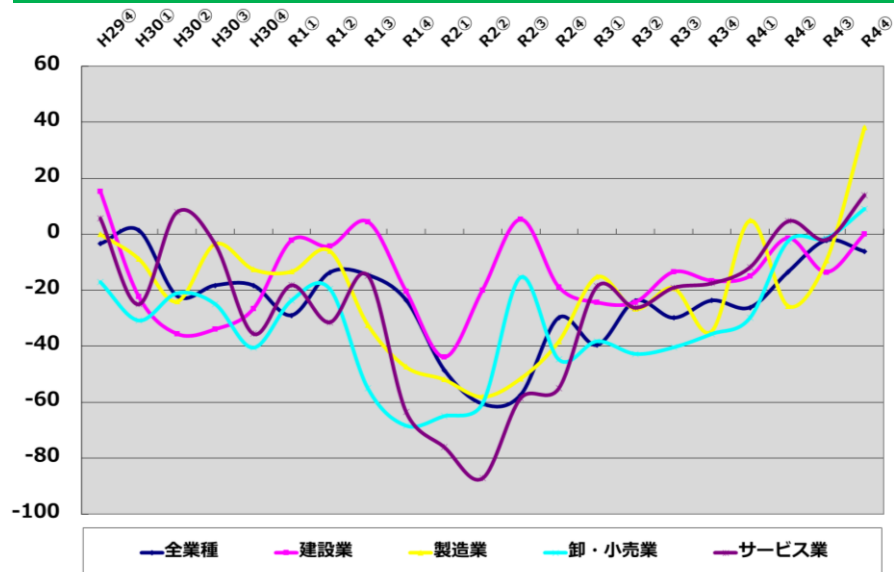
直近1年間の昨年同期比の売上動向D I の推移

	2021 (令和3)年度	2022 (令和4)年度			
	4Q (1-3月)	1Q (4-6月)	2Q (7-9月)	3Q (10-12月)	4Q (1-3月)
建設業	-16.6	-15.0	-1.4	-13.6	0.0
製造業	-34.6	4.9	-25.6	-9.4	38.2
卸・小売業	-35.6	-26.7	-2.5	-1.5	9.0
サービス業	-17.5	-11.8	4.7	-1.9	14.0

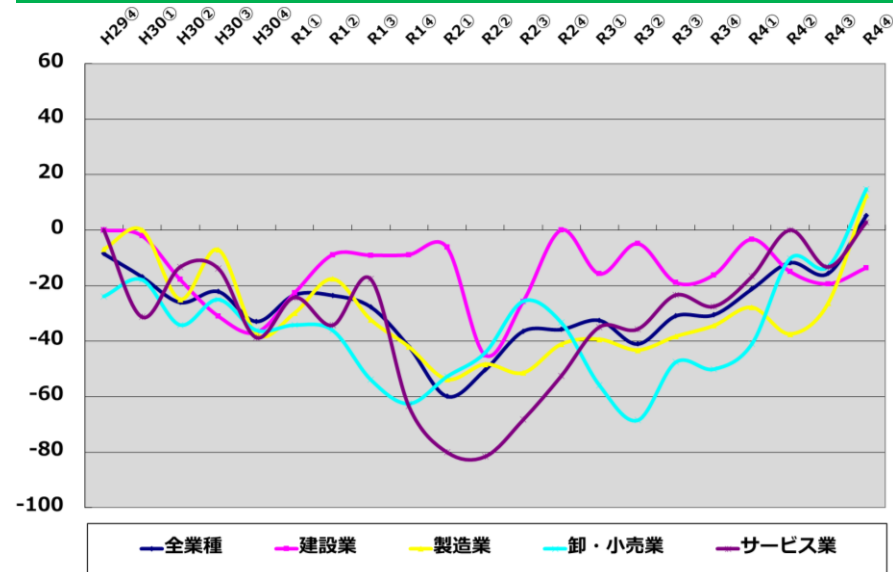
直近1年間の昨年同期比の採算動向D I の推移

	2021 (令和3)年度	2022 (令和4)年度			
	4Q (1-3月)	1Q (4-6月)	2Q (7-9月)	3Q (10-12月)	4Q (1-3月)
建設業	-3.3	-15.0	-19.4	-13.6	-5.5
製造業	-34.5	-27.9	-37.5	-26.4	12.5
卸・小売業	-50.1	-30.0	-10.3	-13.2	14.7
サービス業	-27.5	-16.7	0.0	-13.3	2.8

過去5年間の前年同期比売上動向D I の推移



過去5年間の前年同期比採算動向D I の推移

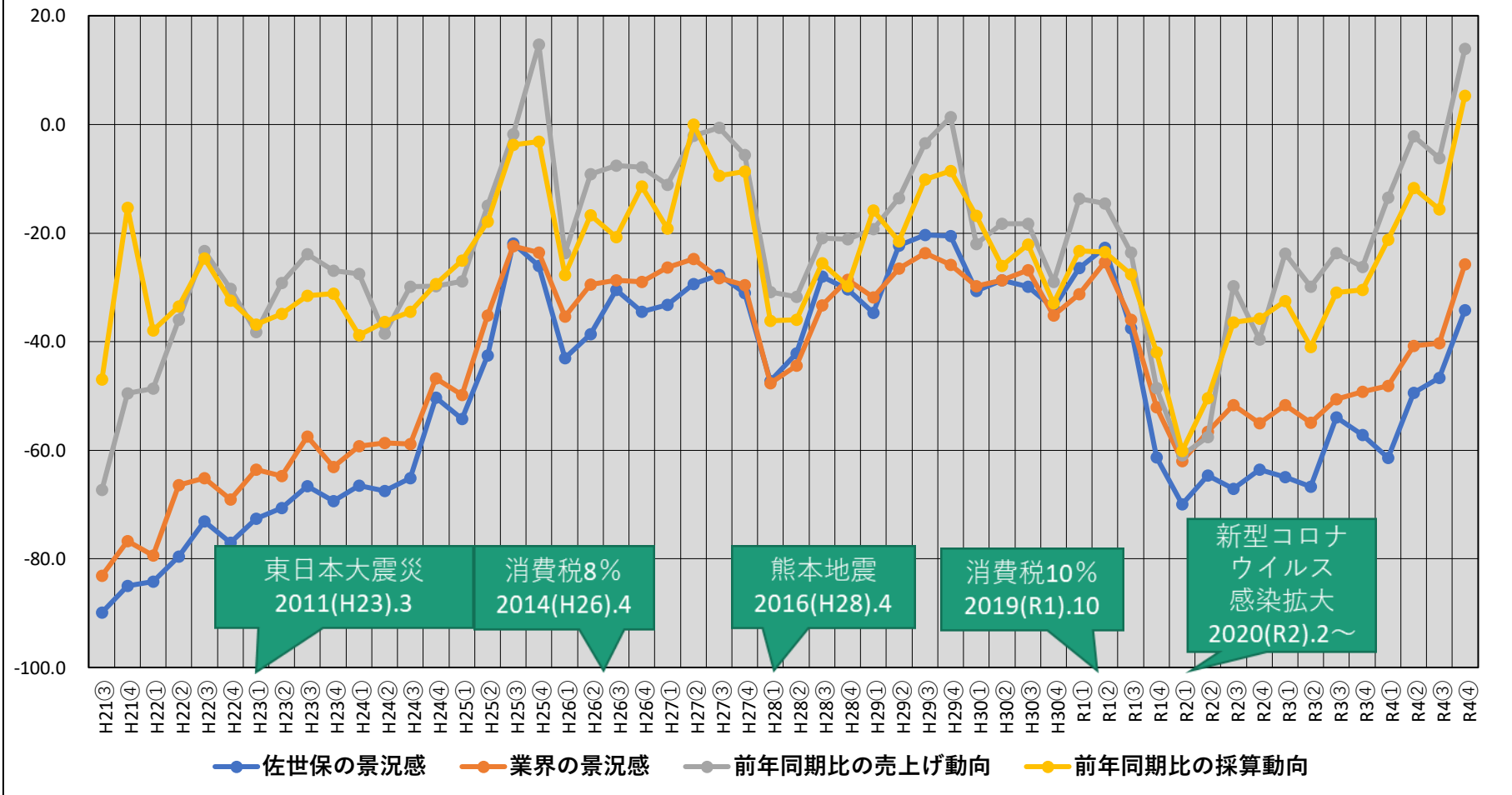


2. DIの推移について_全項目まとめ

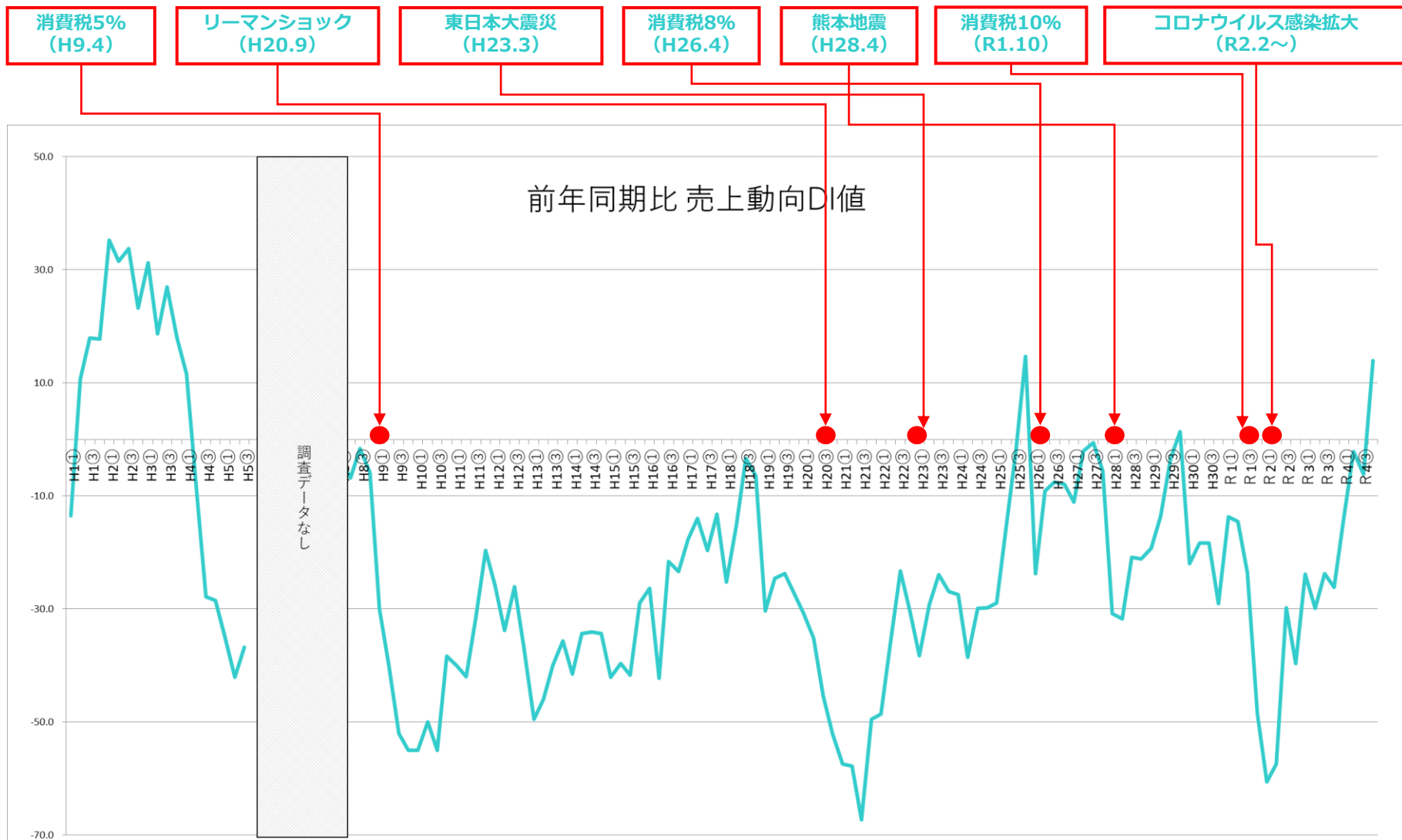
①佐世保の景況感について				②市内業界の景況感				③昨年同期比の売上の動向は？				④昨年同期比の採算動向は？			
全体		D I 値 ▲ 34.2		全体		D I 値 ▲ 25.7		全体		D I 値 13.9		全体		D I 値 5.3	
1.大変良い	0	0.00%	0.0	1.大変良い	0	0.00%	0.0	1.増加	26	8.61%	8.6	1.好転	18	5.94%	5.9
2.良い	15	4.93%	4.9	2.良い	30	9.90%	9.9	2.やや増加	95	31.46%	31.5	2.やや好転	79	26.07%	26.1
3.普通	170	55.92%	55.9	3.普通	165	54.46%	54.5	3.変わらない	102	33.77%	33.8	3.変わらない	125	41.25%	41.3
4.悪い	115	37.83%	37.8	4.悪い	102	33.66%	33.7	4.やや減少	59	19.54%	19.5	4.やや悪化	64	21.12%	21.1
5.大変悪い	4	1.32%	1.3	5.大変悪い	6	1.98%	2.0	5.減少	20	6.62%	6.6	5.悪化	17	5.61%	5.6
建設業		D I 値 ▲ 33.8		建設業		D I 値 ▲ 21.6		建設業		D I 値 0.0		建設業		D I 値 ▲ 5.5	
1.大変良い	0	0.00%	0.0	1.大変良い	0	0.00%	0.0	1.増加	3	4.11%	4.1	1.好転	3	4.11%	4.1
2.良い	1	1.35%	1.4	2.良い	4	5.41%	5.4	2.やや増加	20	27.40%	27.4	2.やや好転	12	16.44%	16.4
3.普通	47	63.51%	63.5	3.普通	50	67.57%	67.6	3.変わらない	27	36.99%	37.0	3.変わらない	39	53.42%	53.4
4.悪い	25	33.78%	33.8	4.悪い	19	25.68%	25.7	4.やや減少	18	24.66%	24.7	4.やや悪化	17	23.29%	23.3
5.大変悪い	1	1.35%	1.4	5.大変悪い	1	1.35%	1.4	5.減少	5	6.85%	6.8	5.悪化	2	2.74%	2.7
製造業		D I 値 ▲ 17.9		製造業		D I 値 1.8		製造業		D I 値 38.2		製造業		D I 値 12.5	
1.大変良い	0	0.00%	0.0	1.大変良い	0	0.00%	0.0	1.増加	8	14.55%	14.5	1.好転	5	8.93%	8.9
2.良い	6	10.71%	10.7	2.良い	12	21.43%	21.4	2.やや増加	20	36.36%	36.4	2.やや好転	16	28.57%	28.6
3.普通	34	60.71%	60.7	3.普通	33	58.93%	58.9	3.変わらない	20	36.36%	36.4	3.変わらない	21	37.50%	37.5
4.悪い	16	28.57%	28.6	4.悪い	11	19.64%	19.6	4.やや減少	4	7.27%	7.3	4.やや悪化	11	19.64%	19.6
5.大変悪い	0	0.00%	0.0	5.大変悪い	0	0.00%	0.0	5.減少	3	5.45%	5.5	5.悪化	3	5.36%	5.4
卸・小売業		D I 値 ▲ 36.8		卸・小売業		D I 値 ▲ 35.3		卸・小売業		D I 値 9.0		卸・小売業		D I 値 14.7	
1.大変良い	0	0.00%	0.0	1.大変良い	0	0.00%	0.0	1.増加	3	4.48%	4.5	1.好転	3	4.41%	4.4
2.良い	3	4.41%	4.4	2.良い	3	4.41%	4.4	2.やや増加	23	34.33%	34.3	2.やや好転	21	30.88%	30.9
3.普通	37	54.41%	54.4	3.普通	38	55.88%	55.9	3.変わらない	21	31.34%	31.3	3.変わらない	30	44.12%	44.1
4.悪い	27	39.71%	39.7	4.悪い	24	35.29%	35.3	4.やや減少	14	20.90%	20.9	4.やや悪化	12	17.65%	17.6
5.大変悪い	1	1.47%	1.5	5.大変悪い	3	4.41%	4.4	5.減少	6	8.96%	9.0	5.悪化	2	2.94%	2.9
サービス業		D I 値 ▲ 41.5		サービス業		D I 値 ▲ 37.1		サービス業		D I 値 14.0		サービス業		D I 値 2.8	
1.大変良い	0	0.00%	0.0	1.大変良い	0	0.00%	0.0	1.増加	12	11.21%	11.2	1.好転	7	6.60%	6.6
2.良い	5	4.72%	4.7	2.良い	11	10.48%	10.5	2.やや増加	32	29.91%	29.9	2.やや好転	30	28.30%	28.3
3.普通	52	49.06%	49.1	3.普通	44	41.90%	41.9	3.変わらない	34	31.78%	31.8	3.変わらない	35	33.02%	33.0
4.悪い	47	44.34%	44.3	4.悪い	48	45.71%	45.7	4.やや減少	23	21.50%	21.5	4.やや悪化	24	22.64%	22.6
5.大変悪い	2	1.89%	1.9	5.大変悪い	2	1.90%	1.9	5.減少	6	5.61%	5.6	5.悪化	10	9.43%	9.4

2. DIの推移について_全業種における各種DI値の推移

全業種の景況値の推移 (平成21年第1四半期～)



2. DIの推移について_1989年からの売上動向DI値の推移



企業を育て 地域を伸ばす！

 佐世保商工会議所
SASEBO CHAMBER OF COMMERCE AND INDUSTRY



佐世保商工会議所

The Sasebo Chamber of Commerce and Industry