

# 佐世保市内経営動向調査報告

2023（令和5）年度4～6月期



佐世保商工会議所

The Sasebo Chamber of Commerce and Industry

## <佐世保市内経営動向調査の概要>

- 調査対象期間 2023（令和5）年4～6月期 （四半期ごとに実施）
- 調査実施時期 2023（令和5）年7月
- 調査対象企業 佐世保市内の企業**1687**社 （有効回答数**342**社（回収率20.3%））  
建設業87/355社（24.5%） 製造業63/182社（34.6%）  
卸・小売業65/390社（16.7%） サービス業127/760社（16.7%）

### ○調査内容

建設業、製造業、卸・小売業、サービス業を営む企業に対して佐世保の景況感、業界の景況感、前年同期（2022年4～6月）比売上動向及び採算動向を尋ね、増加・好転及び減少・悪化で回答いただき、それをDI値として集計する。

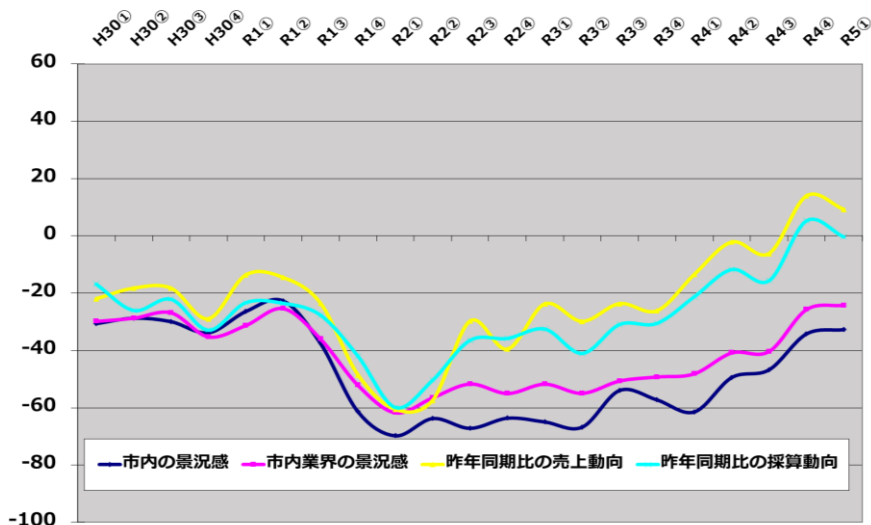
**DI値 = （増加・好転などの回答割合） - （減少・悪化などの回答割合）**

※DI値・・・Diffusion Index（ディフュージョンインデックス：景況判断指数）とは、業況・売上・採算などの各項目についての判断の状況を表す。ゼロを基準として、プラスの値で景気の上向き傾向を表す回答の割合が多いことを示し、マイナスの値で景気の下向き傾向を表す回答の割合が多いことを示す。したがって、売上高などの実数値の上昇率を示すものではなく、強気・弱気などの景況感の相対的な広がりを意味する。（日本商工会議所）

## 直近1年間の全業種合算DIの推移

	2022(令和4)年度				2023 (令和5) 年度
	1Q (4-6月)	2Q (7-9月)	3Q (10-12 月)	4Q (1-3月)	1Q (4-6 月)
佐世保の 景況感	-61.4	-49.4	-46.7	-34.2	<b>-32.7</b>
市内業界の 景況感	-48.1	-40.8	-40.3	-25.7	<b>-24.2</b>
去年同期比 売上動向	-13.5	-2.2	-6.2	13.9	<b>9.2</b>
去年同期比 採算動向	-21.2	-11.7	-15.6	5.3	<b>-0.3</b>

## 過去5年間の全業種合算DIの推移



### 2023 (令和5) 年度 第1四半期 (2023年4~6月)

#### コロナ禍の制限の解除による景況感の回復が鈍化

**市内景況感・市内業界景況感はほぼ横ばい、売上動向・採算動向がやや悪化。**

コロナ禍と比較して経済活動が正常化へ向かってはいるが、前回調査時よりも大きな回復は見られなかった。原材料価格の高止まりやエネルギー価格の高騰が続くことによる「コストの負担増」や、「人手不足」による受注機会の損失等の懸念材料が依然として残るが、コロナ禍が明けたことで新たな事業立案・拡大等を図りたいというプラスのコメントも散見した。

#### (各業種別の前回調査との比較及び概況)

##### 建設業▼

業界景況感以外の指標は悪化傾向。他方でコメント欄には案件受注の増大した旨のコメントが多数見受けられた。ただし、人材不足によって対応できる人材がないため受注したくてもできない状況も見受けられた。

##### 製造業▼

景況感・売上採算動向すべての指標において改善はみられなかった。他業界と比較して原材料費・外注費の高騰のコメントが多く見受けられる。費用の高騰を価格に転嫁できていない現状が垣間見えた。コロナ明けによる売上向上の声は前回の調査時と同様、一部の事業所からはあがっている。

##### 卸・小売業▼

採算動向以外、改善。コロナ明けによる売上増加のコメントが他業界よりも多く見受けられたものの、依然としてコロナによる影響が残っている事業所もある。コロナ禍で借り入れた融資の返済が始まり、資金繰りに苦慮しているコメントが出始めている。

##### サービス業▼

売上動向以外、改善傾向。人手の増加で売上動向は改善すると思われるが、反対の結果となった。コメント欄では「人手不足」の旨の記載が他業界と比較して多く、対応できる人的資源の不足に伴う売上の低減が推測される。

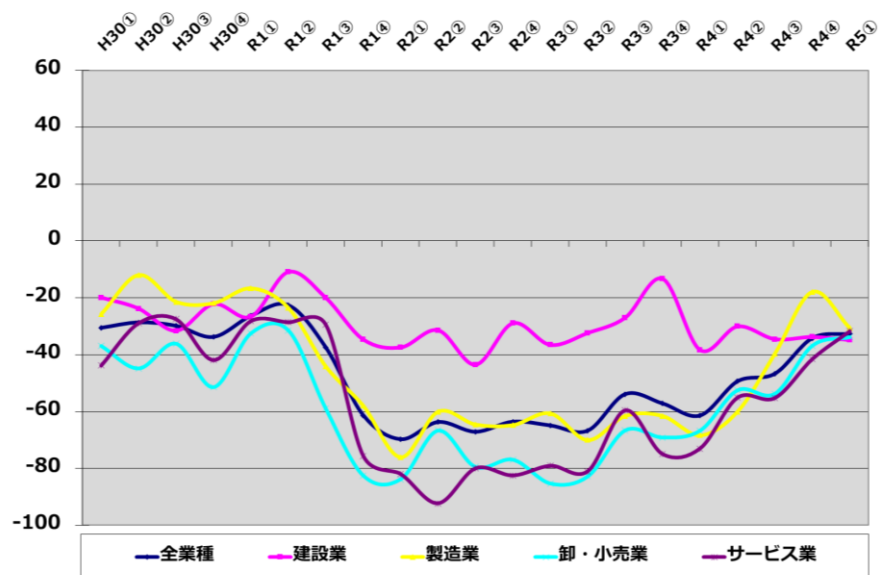
## 直近1年間の市内景況感DIの推移

	2022(令和4)年度				2023 (令和5)年度
	1Q (4~6月)	2Q (7~9月)	3Q (10~12月)	4Q (1~3月)	1Q (4~6月)
建設業	-38.4	-30.1	-34.6	-33.8	<b>-34.9</b>
製造業	-68.3	-60	-39.6	-17.9	<b>-30.6</b>
卸・小売業	-65.9	-52.5	-53.7	-36.8	<b>-33.8</b>
サービス業	-73	-55.1	-55.2	-41.5	<b>-31.7</b>

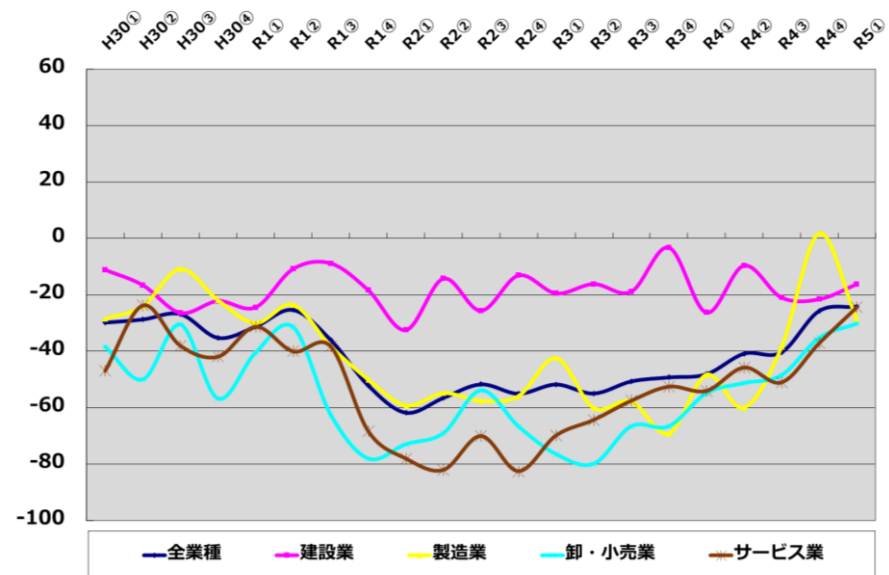
## 直近1年間の市内業界景況感DIの推移

	2022(令和4)年度				2023 (令和5)年度
	1Q (4~6月)	2Q (7~9月)	3Q (10~12月)	4Q (1~3月)	1Q (4~6月)
建設業	-26.3	-9.7	-21.0	-21.6	<b>-16.3</b>
製造業	-48.3	-60.0	-38.5	1.8	<b>-28.6</b>
卸・小売業	-63.7	-51.3	-48.5	-35.3	<b>-30.2</b>
サービス業	-54.0	-45.7	-51.0	-37.1	<b>-24.4</b>

## 過去5年間の市内景況感DIの推移



## 過去5年間の市内業界景況感DIの推移



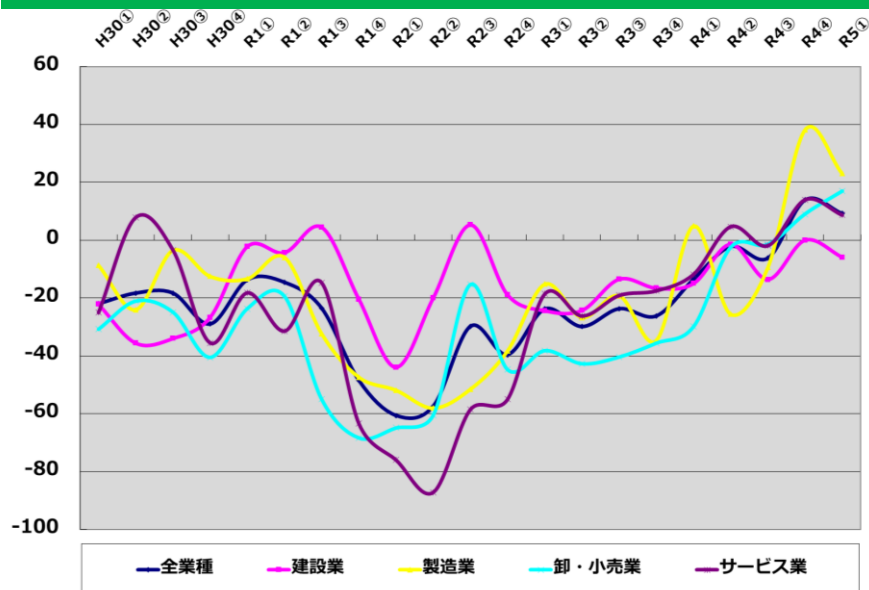
## 直近1年間の昨年同期比の売上動向D I の推移

	2022(令和4)年度				2023 (令和5)年度
	1Q (4~6 月)	2Q (7~9 月)	3Q (10~12 月)	4Q (1~3 月)	1Q (4~6 月)
建設業	-15.0	-1.4	-13.6	0.0	<b>-5.9</b>
製造業	4.9	-25.6	-9.4	38.2	<b>23.0</b>
卸・小売業	-26.7	-2.5	-1.5	9.0	<b>16.9</b>
サービス業	-11.8	4.7	-1.9	14.0	<b>8.7</b>

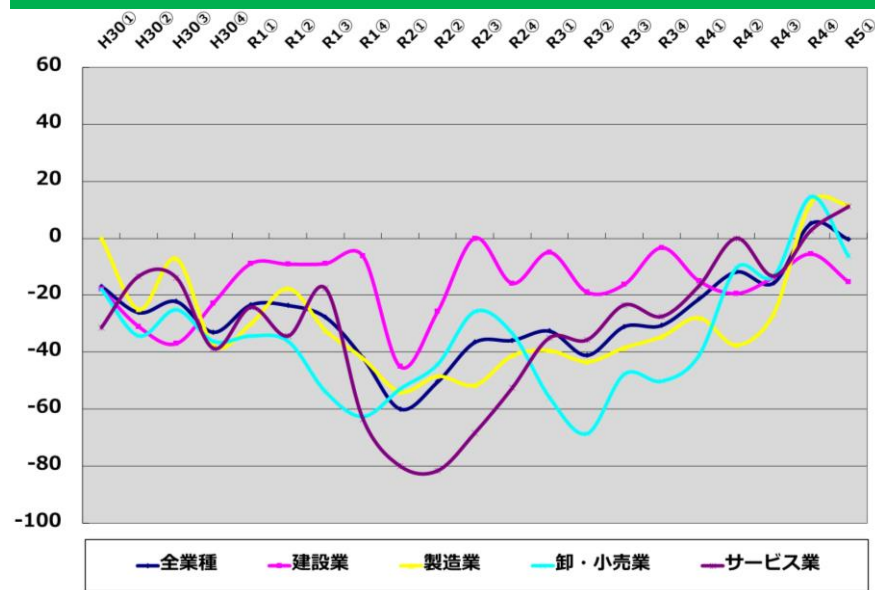
## 直近1年間の昨年同期比の採算動向D I の推移

	2022(令和4)年度				2023 (令和5)年度
	1Q (4~6 月)	2Q (7~9 月)	3Q (10~12 月)	4Q (1~3 月)	1Q (4~6 月)
建設業	-15.0	-19.4	-13.6	-5.5	<b>-15.3</b>
製造業	-27.9	-37.5	-26.4	12.5	<b>11.5</b>
卸・小売業	-30.0	-10.3	-13.2	14.7	<b>-6.2</b>
サービス業	-16.7	0.0	-13.3	2.8	<b>11.1</b>

## 過去5年間の前年同期比売上動向D I の推移



## 過去5年間の前年同期比採算動向D I の推移

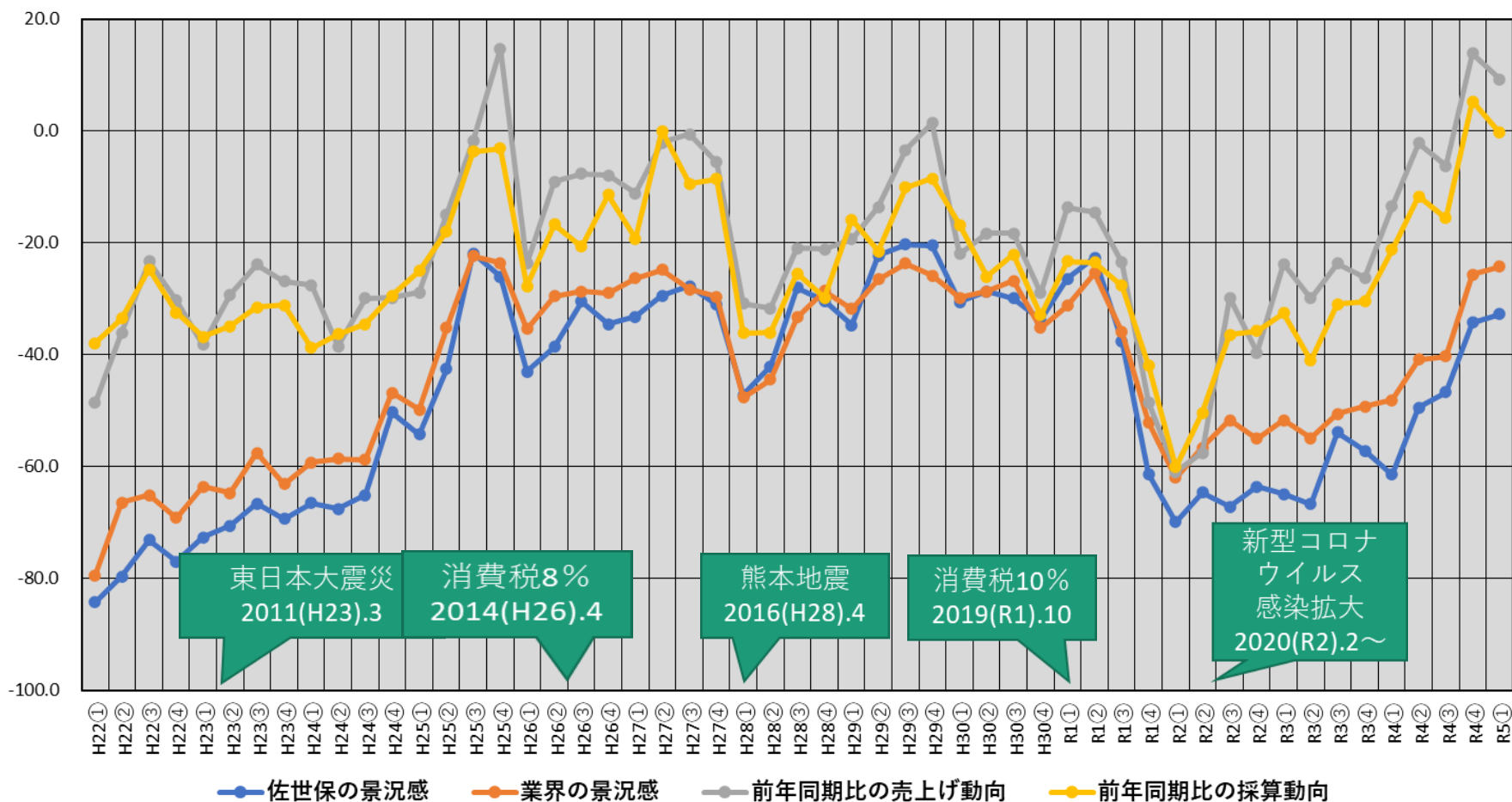


# DIの推移について\_全項目まとめ

① 佐世保の景況感について				② 市内業界の景況感				③ 昨年同期比の売上の動向は？				④ 昨年同期比の採算動向は？			
全体		D I 値 ▲ 32.7		全体		D I 値 ▲ 24.2		全体		D I 値 9.2		全体		D I 値 ▲ 0.3	
1.大変良い	1	0.29%	0.3	1.大変良い	3	0.88%	0.9	1.増加	29	8.61%	8.6	1.好転	13	3.88%	3.9
2.良い	17	5.01%	5.0	2.良い	34	10.03%	10.0	2.やや増加	96	28.49%	28.5	2.やや好転	84	25.07%	25.1
3.普通	192	56.64%	56.6	3.普通	183	53.98%	54.0	3.変わらない	118	35.01%	35.0	3.変わらない	140	41.79%	41.8
4.悪い	120	35.40%	35.4	4.悪い	110	32.45%	32.4	4.やや減少	66	19.58%	19.6	4.やや悪化	79	23.58%	23.6
5.大変悪い	9	2.65%	2.7	5.大変悪い	9	2.65%	2.7	5.減少	28	8.31%	8.3	5.悪化	19	5.67%	5.7
建設業		D I 値 ▲ 34.9		建設業		D I 値 ▲ 16.3		建設業		D I 値 ▲ 5.9		建設業		D I 値 ▲ 15.3	
1.大変良い	0	0.00%	0.0	1.大変良い	1	1.16%	1.2	1.増加	4	4.71%	4.7	1.好転	0	0.00%	0.0
2.良い	1	1.16%	1.2	2.良い	7	8.14%	8.1	2.やや増加	19	22.35%	22.4	2.やや好転	15	17.65%	17.6
3.普通	54	62.79%	62.8	3.普通	56	65.12%	65.1	3.変わらない	34	40.00%	40.0	3.変わらない	42	49.41%	49.4
4.悪い	29	33.72%	33.7	4.悪い	20	23.26%	23.3	4.やや減少	18	21.18%	21.2	4.やや悪化	21	24.71%	24.7
5.大変悪い	2	2.33%	2.3	5.大変悪い	2	2.33%	2.3	5.減少	10	11.76%	11.8	5.悪化	7	8.24%	8.2
製造業		D I 値 ▲ 30.6		製造業		D I 値 ▲ 28.6		製造業		D I 値 23.0		製造業		D I 値 11.5	
1.大変良い	0	0.00%	0.0	1.大変良い	0	0.00%	0.0	1.増加	6	9.84%	9.8	1.好転	2	3.28%	3.3
2.良い	3	4.84%	4.8	2.良い	6	9.52%	9.5	2.やや増加	19	31.15%	31.1	2.やや好転	20	32.79%	32.8
3.普通	37	59.68%	59.7	3.普通	33	52.38%	52.4	3.変わらない	25	40.98%	41.0	3.変わらない	24	39.34%	39.3
4.悪い	21	33.87%	33.9	4.悪い	23	36.51%	36.5	4.やや減少	6	9.84%	9.8	4.やや悪化	13	21.31%	21.3
5.大変悪い	1	1.61%	1.6	5.大変悪い	1	1.59%	1.6	5.減少	5	8.20%	8.2	5.悪化	2	3.28%	3.3
卸・小売業		D I 値 ▲ 33.8		卸・小売業		D I 値 ▲ 30.2		卸・小売業		D I 値 16.9		卸・小売業		D I 値 ▲ 6.2	
1.大変良い	0	0.00%	0.0	1.大変良い	1	1.59%	1.6	1.増加	6	9.23%	9.2	1.好転	4	6.15%	6.2
2.良い	3	4.62%	4.6	2.良い	4	6.35%	6.3	2.やや増加	21	32.31%	32.3	2.やや好転	13	20.00%	20.0
3.普通	37	56.92%	56.9	3.普通	34	53.97%	54.0	3.変わらない	22	33.85%	33.8	3.変わらない	27	41.54%	41.5
4.悪い	25	38.46%	38.5	4.悪い	23	36.51%	36.5	4.やや減少	13	20.00%	20.0	4.やや悪化	18	27.69%	27.7
5.大変悪い	0	0.00%	0.0	5.大変悪い	1	1.59%	1.6	5.減少	3	4.62%	4.6	5.悪化	3	4.62%	4.6
サービス業		D I 値 ▲ 31.7		サービス業		D I 値 ▲ 24.4		サービス業		D I 値 8.7		サービス業		D I 値 7.3	
1.大変良い	1	0.79%	0.8	1.大変良い	1	0.79%	0.8	1.増加	13	10.32%	10.3	1.好転	7	5.65%	5.6
2.良い	10	7.94%	7.9	2.良い	17	13.39%	13.4	2.やや増加	37	29.37%	29.4	2.やや好転	36	29.03%	29.0
3.普通	64	50.79%	50.8	3.普通	60	47.24%	47.2	3.変わらない	37	29.37%	29.4	3.変わらない	47	37.90%	37.9
4.悪い	45	35.71%	35.7	4.悪い	44	34.65%	34.6	4.やや減少	29	23.02%	23.0	4.やや悪化	27	21.77%	21.8
5.大変悪い	6	4.76%	4.8	5.大変悪い	5	3.94%	3.9	5.減少	10	7.94%	7.9	5.悪化	7	5.65%	5.6

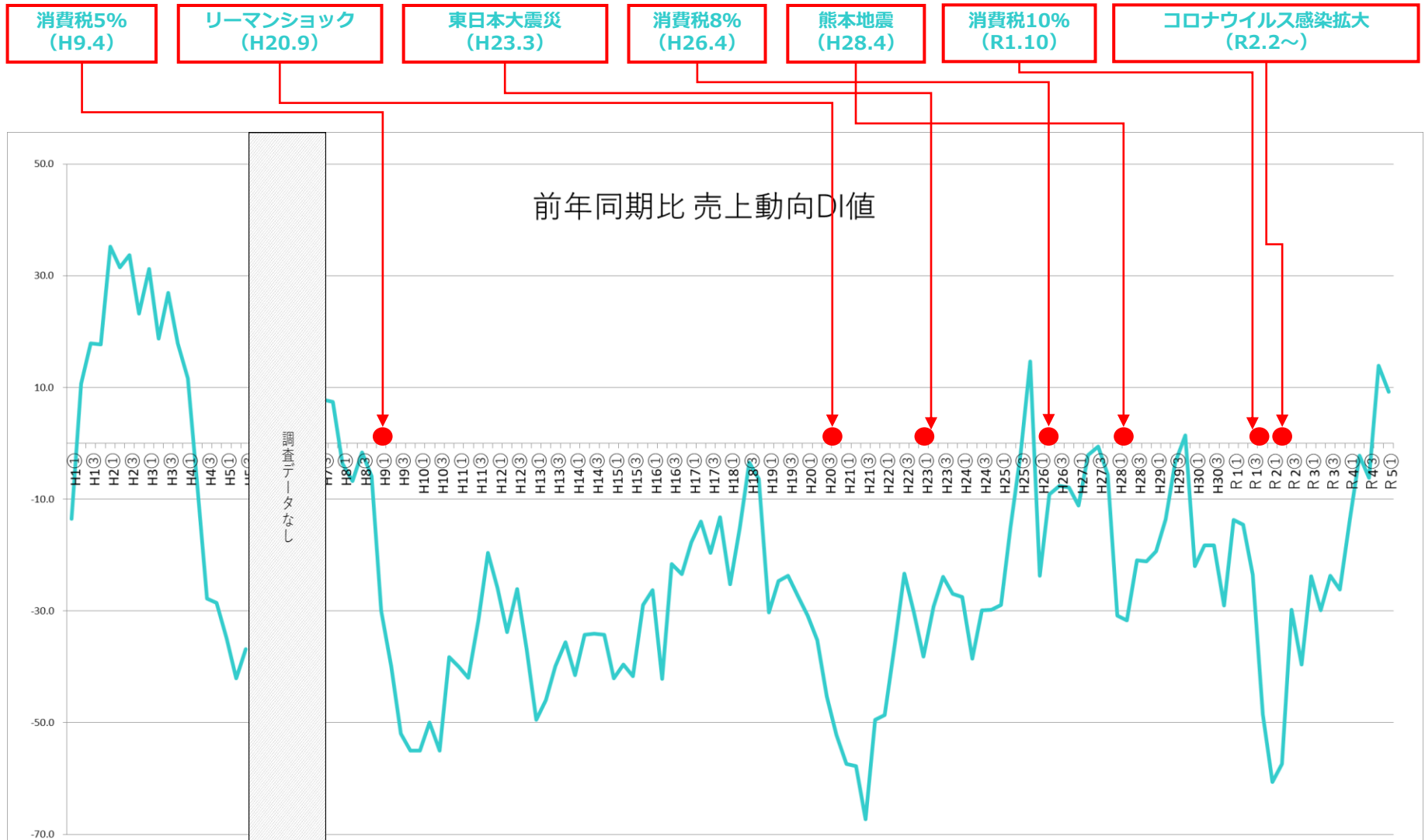
# DIの推移について\_全業種における各種DI値の推移

## 全業種の景況値の推移 (平成22年第1四半期～)





# DIの推移について\_1989年からの売上動向DI値の推移







# 佐世保商工会議所

The Sasebo Chamber of Commerce and Industry