

佐世保市内経営動向調査報告

2023（令和5）年度7～9月期



佐世保商工会議所

The Sasebo Chamber of Commerce and Industry

<佐世保市内経営動向調査の概要>

- 調査対象期間 2023（令和5）年7～9月期 （四半期ごとに実施）
- 調査実施時期 2023（令和5）年10月
- 調査対象企業 佐世保市内の企業**1687**社 （有効回答数**331**社（回収率19.6%））
建設業87/355社（24.5%） 製造業47/182社（25.8%）
卸・小売業77/390社（19.7%） サービス業121/760社（15.9%）

○調査内容

建設業、製造業、卸・小売業、サービス業を営む企業に対して佐世保の景況感、業界の景況感、前年同期（2022年7～9月）比売上動向及び採算動向を尋ね、増加・好転及び減少・悪化で回答いただき、それをDI値として集計する。

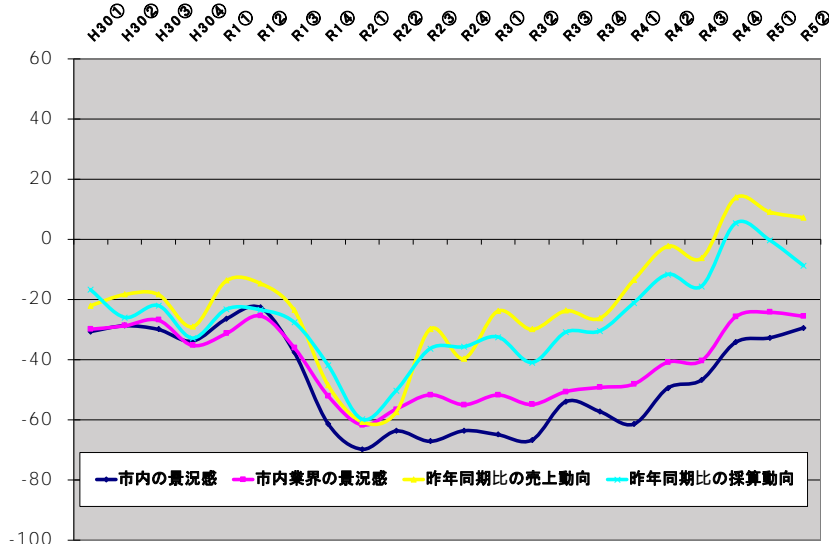
DI値 = （増加・好転などの回答割合） - （減少・悪化などの回答割合）

※DI値・・・Diffusion Index（ディフュージョンインデックス：景況判断指数）とは、業況・売上・採算などの各項目についての判断の状況を表す。ゼロを基準として、プラスの値で景気の上向き傾向を表す回答の割合が多いことを示し、マイナスの値で景気の下向き傾向を表す回答の割合が多いことを示す。したがって、売上高などの実数値の上昇率を示すものではなく、強気・弱気などの景況感の相対的な広がりを意味する。（日本商工会議所）

直近1年間の全業種合算DIの推移

	2022 (令和4)年度			2023 (令和5)年度	
	2Q (7-9月)	3Q (10-12月)	4Q (1-3月)	1Q (4-6月)	2Q (7-9月)
佐世保の 景況感	-49.4	-46.7	-34.2	-32.7	▲-29.4
市内業界の 景況感	-40.8	-40.3	-25.7	-24.2	▼-25.5
昨年同期比 の売上動向	-2.2	-6.2	13.9	9.2	▼7.3
昨年同期比 の採算動向	-11.7	-15.6	5.3	-0.3	▼-8.8

過去5年間の全業種合算DIの推移



2023（令和5）年度 第2四半期（2023年7～9月）

景況DIは物価高とコスト増の継続によって回復は鈍化

市内景況はやや改善、市内業界景況・売上動向・採算動向がやや悪化。

コロナ禍が落ち着いた直後と比較すると回復の動きは鈍化傾向となっている。原材料価格の高止まりやエネルギー価格の高騰が続くことによる「コストの負担増」に苦勞されている声も依然として残る。これまで「人手不足」というコメントが多く寄せられていたが、それに加えて従業員の高齢化やリスクリングができていないという意見もあった。船舶造修業を営む事業所からは材料費の高騰により売上減となっている旨のコメントがあった。一方で、造船関連事業所に資材や資源を納入している卸・小売業者からは「新造船の製造や修繕等の増加傾向の動きがある」旨の記載があった。

（各業種別の前回調査との比較及び概況）

建設業▼

景況感は改善していると感じてはいるものの、売上動向や採算動向は力強さを欠いている。前回調査では案件受注が増大した旨のコメントが多数見受けられた。しかしながら今回は受注案件が増えたという回答数と、減少しているという回答数が同程度であった。

製造業▼

市内景況・業界景況は改善しつつも、売上採算動向に大きな回復は見られなかった。エネルギー価格の高騰や最低賃金の上昇等でコスト増が継続する中、これに見合った十分な価格転嫁が行えていないというようなコメントが目立った。

卸・小売業▼

売上・採算動向は改善傾向だが、景況感は回復せず。Instagramライブでの販促が売上アップに寄与したというコメントもあった。アーケードにおいて閉店等があり人通りが少なくなったことに伴う売上減少もあった。

サービス業▼

全指標において回復がみられなかった。他業界に比ベインボイス制度や電子帳簿保存法、2024年問題等への懸念がある旨のコメントが多かった。物価高による消費減が大きく影響していることがわかった。

DIの推移について

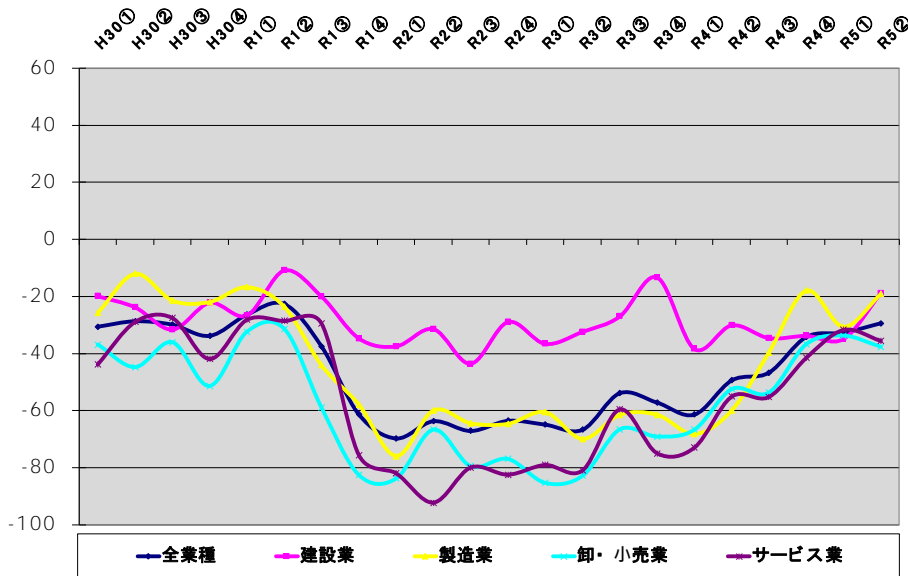
直近1年間の市内景況感DIの推移

	2022 (令和4)年度			2023 (令和5)年度	
	2Q (7-9月)	3Q (10-12月)	4Q (1-3月)	1Q (4-6月)	2Q (7-9月)
建設業	-30.1	-34.6	-33.8	-34.9	-18.8
製造業	-60.0	-39.6	-17.9	-30.6	-19.1
卸・小売業	-52.5	-53.7	-36.8	-33.8	-37.7
サービス業	-55.1	-55.2	-41.5	-31.7	-35.5

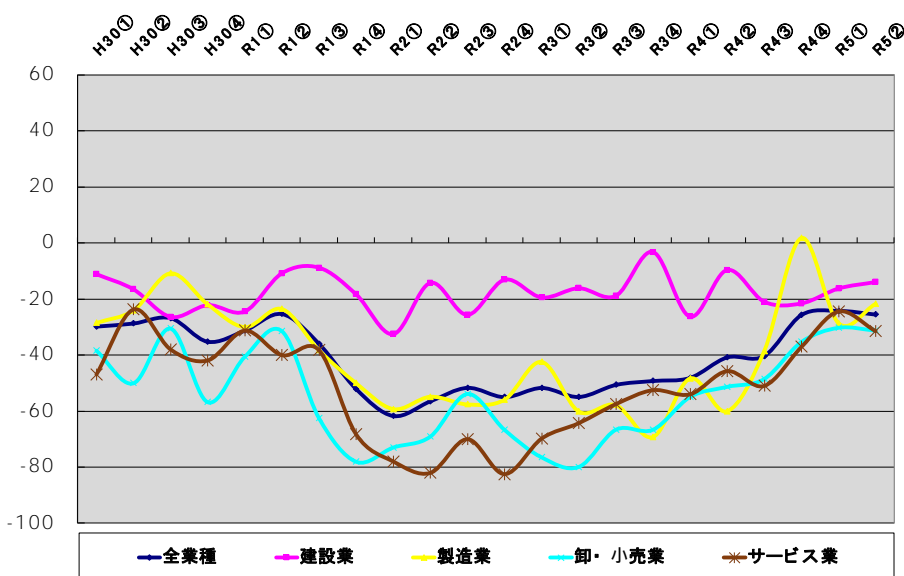
直近1年間の市内業界景況感DIの推移

	2022 (令和4)年度			2023 (令和5)年度	
	2Q (7-9月)	3Q (10-12月)	4Q (1-3月)	1Q (4-6月)	2Q (7-9月)
建設業	-9.7	-21.0	-21.6	-16.3	-14.0
製造業	-60.0	-38.5	1.8	-28.6	-21.7
卸・小売業	-51.3	-48.5	-35.3	-30.2	-31.2
サービス業	-45.7	-51.0	-37.1	-24.4	-31.4

過去5年間の市内景況感DIの推移



過去5年間の市内業界景況感DIの推移



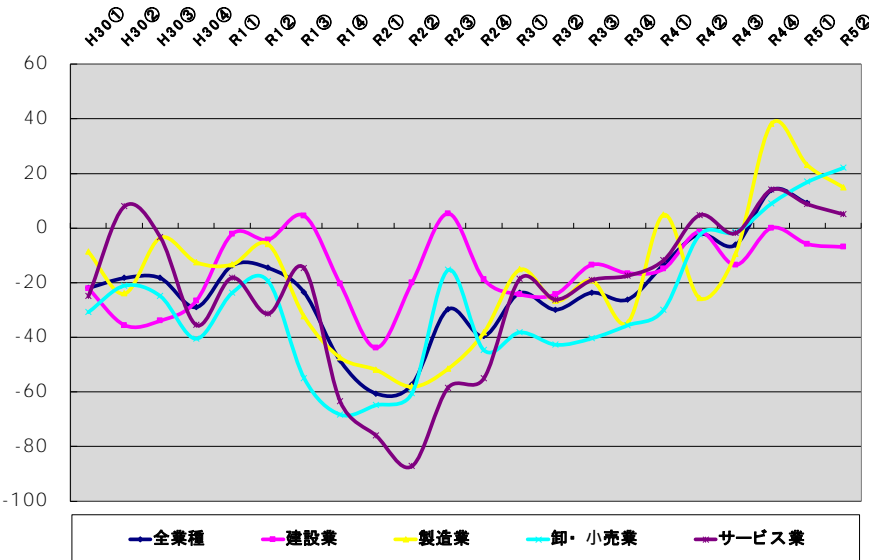
直近1年間の昨年同期比の売上動向D I の推移

	2022 (令和4)年度			2023 (令和5)年度	
	2Q (7-9月)	3Q (10-12月)	4Q (1-3月)	1Q (4-6月)	2Q (7-9月)
建設業	-1.4	-13.6	0.0	-5.9	-7.0
製造業	-25.6	-9.4	38.2	23.0	14.9
卸・小売業	-2.5	-1.5	9.0	16.9	22.1
サービス業	4.7	-1.9	14.0	8.7	5.0

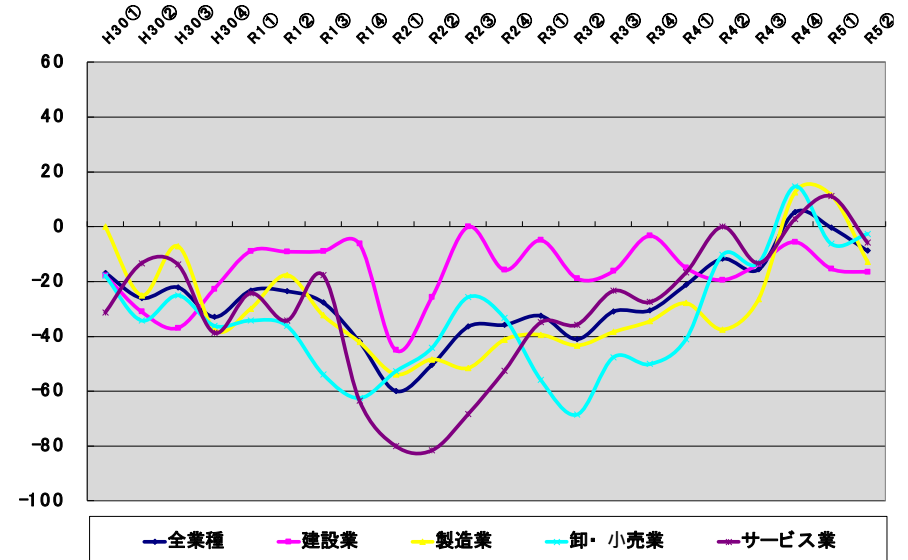
直近1年間の昨年同期比の採算動向D I の推移

	2022 (令和4)年度			2023 (令和5)年度	
	2Q (7-9月)	3Q (10-12月)	4Q (1-3月)	1Q (4-6月)	2Q (7-9月)
建設業	-19.4	-13.6	-5.5	-15.3	-16.5
製造業	-37.5	-26.4	12.5	11.5	-12.8
卸・小売業	-10.3	-13.2	14.7	-6.2	-2.6
サービス業	0.0	-13.3	2.8	11.1	-5.8

過去5年間の前年同期比売上動向D I の推移



過去5年間の前年同期比採算動向D I の推移

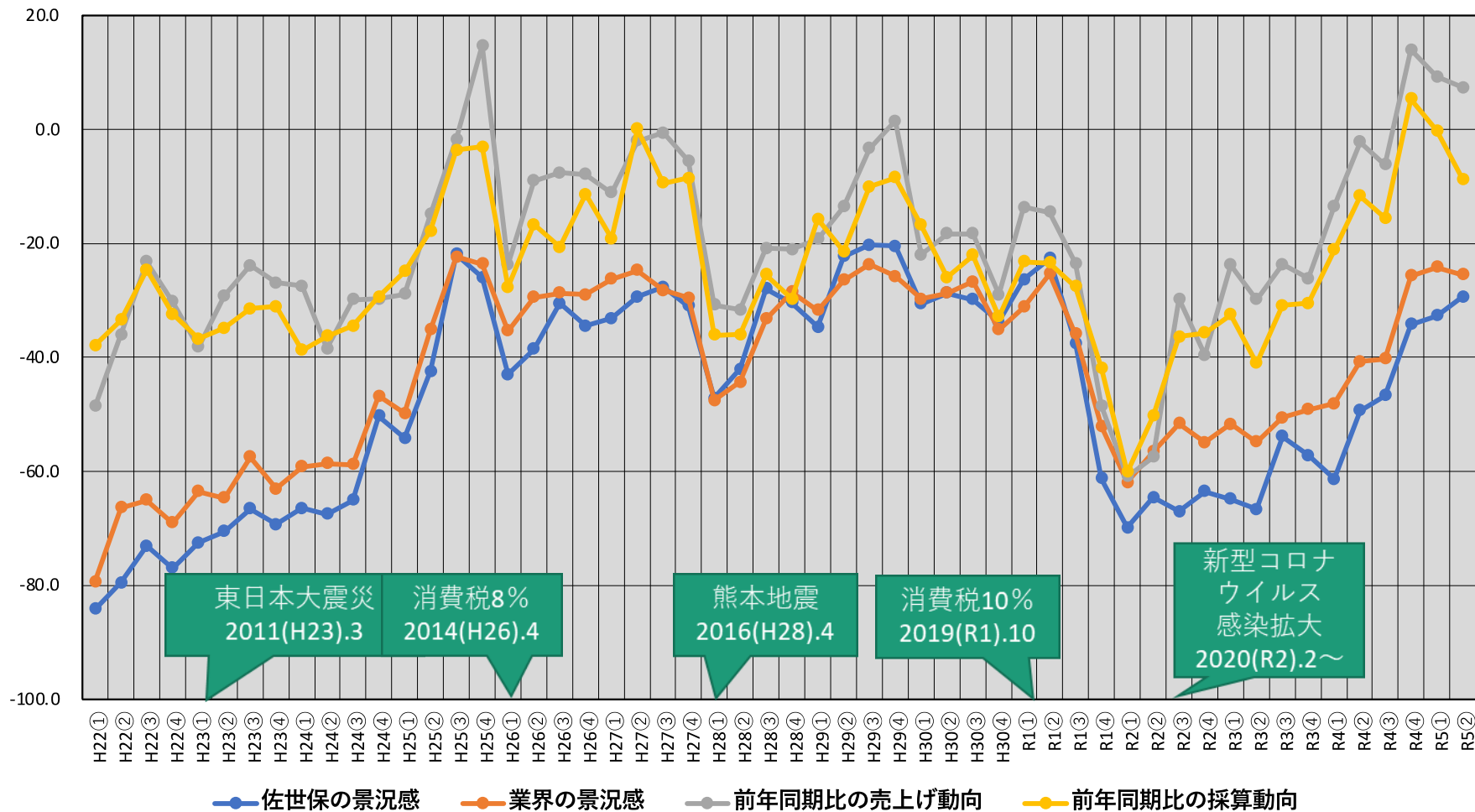


DIの推移について_全項目まとめ

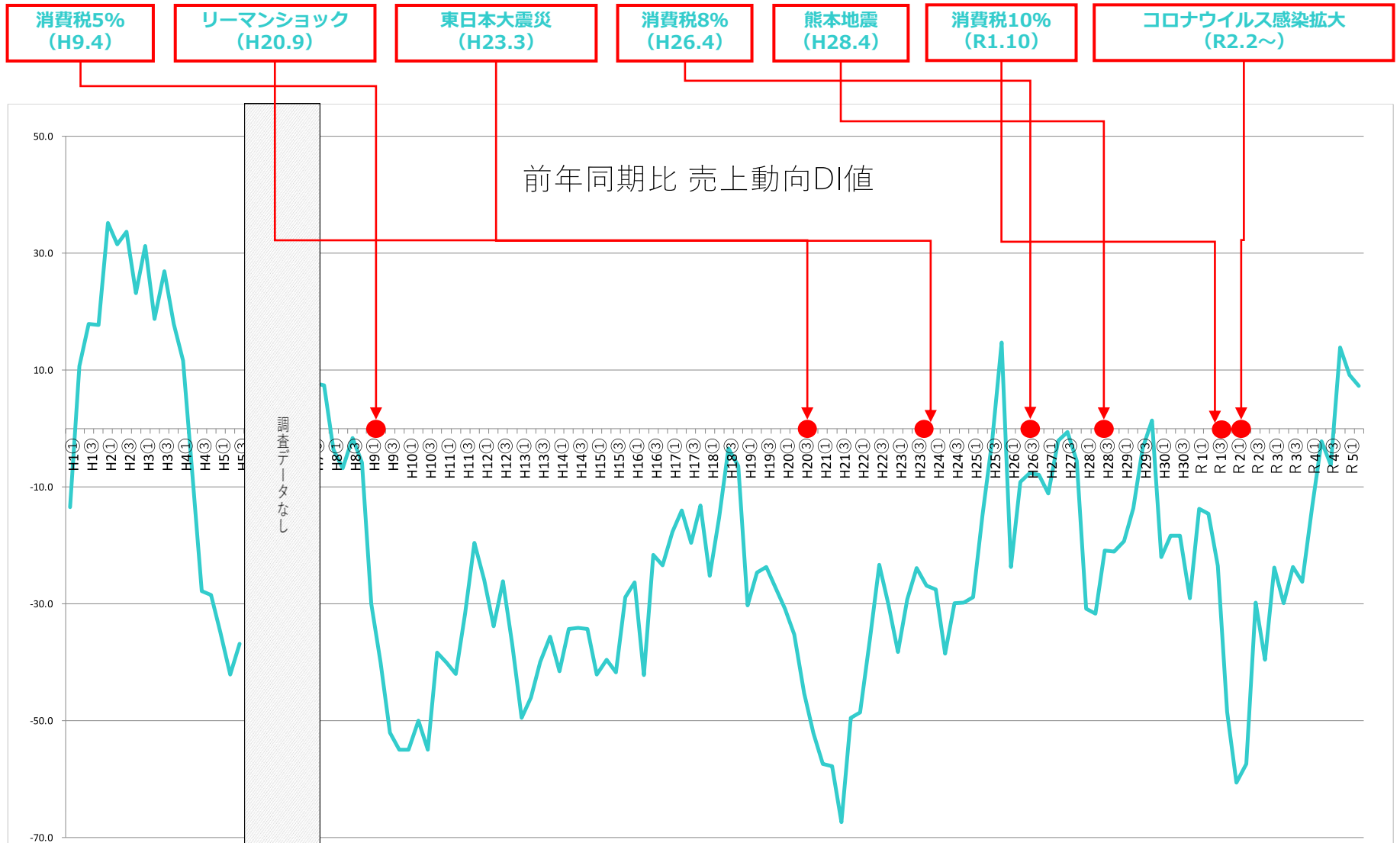
①佐世保の景況感について				②市内業界の景況感				③昨年同期比の売上動向は？				④昨年同期比の採算動向は？			
全体		D I 値 ▲ 29.4		全体		D I 値 ▲ 25.5		全体		D I 値 7.3		全体		D I 値 ▲ 8.8	
1.大変良い	2	0.61%	0.6	1.大変良い	2	0.61%	0.6	1.増加	17	5.15%	5.2	1.好転	8	2.44%	2.4
2.良い	19	5.76%	5.8	2.良い	32	9.70%	9.7	2.やや増加	101	30.61%	30.6	2.やや好転	78	23.78%	23.8
3.普通	191	57.88%	57.9	3.普通	178	53.94%	53.9	3.変わらない	118	35.76%	35.8	3.変わらない	127	38.72%	38.7
4.悪い	108	32.73%	32.7	4.悪い	103	31.21%	31.2	4.やや減少	61	18.48%	18.5	4.やや悪化	92	28.05%	28.0
5.大変悪い	10	3.03%	3.0	5.大変悪い	15	4.55%	4.5	5.減少	33	10.00%	10.0	5.悪化	23	7.01%	7.0
建設業		D I 値 ▲ 18.8		建設業		D I 値 ▲ 14.0		建設業		D I 値 ▲ 7.0		建設業		D I 値 ▲ 16.5	
1.大変良い	1	1.18%	1.2	1.大変良い	1	1.16%	1.2	1.増加	6	6.98%	7.0	1.好転	1	1.18%	1.2
2.良い	5	5.88%	5.9	2.良い	9	10.47%	10.5	2.やや増加	19	22.09%	22.1	2.やや好転	17	20.00%	20.0
3.普通	57	67.06%	67.1	3.普通	54	62.79%	62.8	3.変わらない	30	34.88%	34.9	3.変わらない	35	41.18%	41.2
4.悪い	22	25.88%	25.9	4.悪い	19	22.09%	22.1	4.やや減少	17	19.77%	19.8	4.やや悪化	25	29.41%	29.4
5.大変悪い	0	0.00%	0.0	5.大変悪い	3	3.49%	3.5	5.減少	14	16.28%	16.3	5.悪化	7	8.24%	8.2
製造業		D I 値 ▲ 19.1		製造業		D I 値 ▲ 21.7		製造業		D I 値 14.9		製造業		D I 値 ▲ 12.8	
1.大変良い	1	2.13%	2.1	1.大変良い	1	2.17%	2.2	1.増加	0	0.00%	0.0	1.好転	0	0.00%	0.0
2.良い	2	4.26%	4.3	2.良い	0	0.00%	0.0	2.やや増加	16	34.04%	34.0	2.やや好転	10	21.28%	21.3
3.普通	32	68.09%	68.1	3.普通	34	73.91%	73.9	3.変わらない	22	46.81%	46.8	3.変わらない	21	44.68%	44.7
4.悪い	12	25.53%	25.5	4.悪い	11	23.91%	23.9	4.やや減少	6	12.77%	12.8	4.やや悪化	15	31.91%	31.9
5.大変悪い	0	0.00%	0.0	5.大変悪い	0	0.00%	0.0	5.減少	3	6.38%	6.4	5.悪化	1	2.13%	2.1
卸・小売業		D I 値 ▲ 37.7		卸・小売業		D I 値 ▲ 31.2		卸・小売業		D I 値 22.1		卸・小売業		D I 値 ▲ 2.6	
1.大変良い	0	0.00%	0.0	1.大変良い	0	0.00%	0.0	1.増加	8	10.39%	10.4	1.好転	3	3.95%	3.9
2.良い	6	7.79%	7.8	2.良い	8	10.39%	10.4	2.やや増加	28	36.36%	36.4	2.やや好転	23	30.26%	30.3
3.普通	36	46.75%	46.8	3.普通	37	48.05%	48.1	3.変わらない	22	28.57%	28.6	3.変わらない	22	28.95%	28.9
4.悪い	33	42.86%	42.9	4.悪い	28	36.36%	36.4	4.やや減少	15	19.48%	19.5	4.やや悪化	23	30.26%	30.3
5.大変悪い	2	2.60%	2.6	5.大変悪い	4	5.19%	5.2	5.減少	4	5.19%	5.2	5.悪化	5	6.58%	6.6
サービス業		D I 値 ▲ 35.5		サービス業		D I 値 ▲ 31.4		サービス業		D I 値 5.0		サービス業		D I 値 ▲ 5.8	
1.大変良い	0	0.00%	0.0	1.大変良い	0	0.00%	0.0	1.増加	3	2.50%	2.5	1.好転	4	3.33%	3.3
2.良い	6	4.96%	5.0	2.良い	15	12.40%	12.4	2.やや増加	38	31.67%	31.7	2.やや好転	28	23.33%	23.3
3.普通	66	54.55%	54.5	3.普通	53	43.80%	43.8	3.変わらない	44	36.67%	36.7	3.変わらない	49	40.83%	40.8
4.悪い	41	33.88%	33.9	4.悪い	45	37.19%	37.2	4.やや減少	23	19.17%	19.2	4.やや悪化	29	24.17%	24.2
5.大変悪い	8	6.61%	6.6	5.大変悪い	8	6.61%	6.6	5.減少	12	10.00%	10.0	5.悪化	10	8.33%	8.3

DIの推移について_全業種における各種DI値の推移

全業種の景況値の推移 (平成22年第1四半期～)



DIの推移について_1989年からの売上動向DI値の推移





佐世保商工会議所

The Sasebo Chamber of Commerce and Industry