

佐世保市内経営動向調査報告

2023（令和5）年度1～3月期



佐世保商工会議所

The Sasebo Chamber of Commerce and Industry

<佐世保市内経営動向調査の概要>

- 調査対象期間 2024（令和6）年1～3月期 （四半期ごとに実施）
- 調査実施時期 2024（令和6）年4月
- 調査対象企業 佐世保市内の企業**1687社** （有効回答数**306社**（回収率18.13%））
建設業88/355社（24.8%） 製造業44/182社（24.2%）
卸・小売業74/390社（18.8%） サービス業100/760社（13.2%）

○調査内容

建設業、製造業、卸・小売業、サービス業を営む企業に対して佐世保の景況感、業界の景況感、前年同期（2022年7～9月）比売上動向及び採算動向を尋ね、増加・好転及び減少・悪化で回答いただき、それをDI値として集計する。

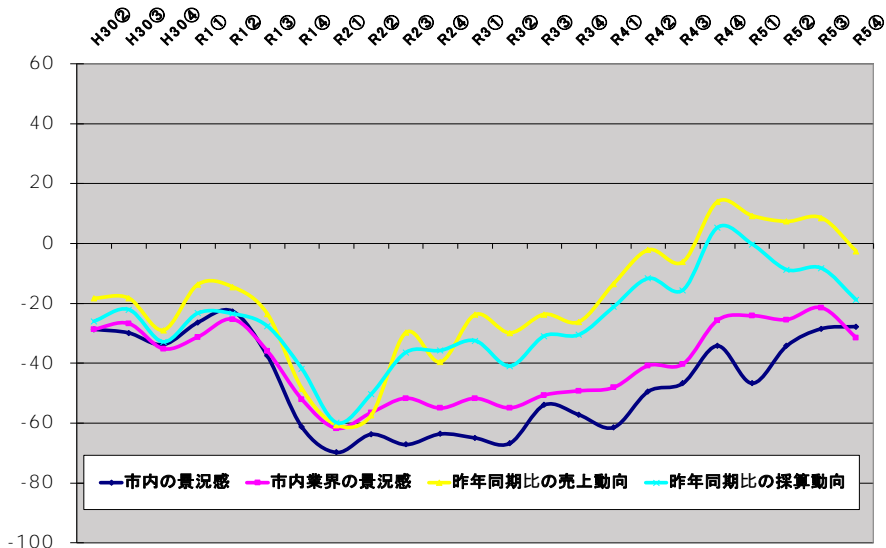
$$\text{DI値} = (\text{増加・好転などの回答割合}) - (\text{減少・悪化などの回答割合})$$

※DI値・・・Diffusion Index（ディフュージョンインデックス：景況判断指数）とは、業況・売上・採算などの各項目についての判断の状況を表す。ゼロを基準として、プラスの値で景気の上向き傾向を表す回答の割合が多いことを示し、マイナスの値で景気の下向き傾向を表す回答の割合が多いことを示す。したがって、売上高などの実数値の上昇率を示すものではなく、強気・弱気などの景況感の相対的な広がりを意味する。（日本商工会議所）

直近1年間の全業種合算DIの推移

	2022 (令和4) 年度	2023(令和5)年度				
	4Q (1-3月)	1Q (4-6月)	2Q (7-9月)	3Q (10-12月)	4Q (1月-3月)	
佐世保の 景況感	-34.2	-46.7	-34.2	-28.5	-27.8	
市内業界の 景況感	-25.7	-24.2	-25.5	-21.5	-31.5	
昨年同期比 売上動向	13.9	9.2	7.3	8.5	-2.6	
昨年同期比 採算動向	5.3	-0.3	-8.8	-8.3	-18.9	

過去5年間の全業種合算DIの推移



2023(令和5)年度 第4四半期(2024年1~3月) 業界景況ならびに採算動向について、全業界が悪化傾向

今回の経営動向調査においては円安等の影響に伴う物価高が大きく影響しており業界の景況感と採算動向がすべての業界において悪化傾向となった。悪化の主な要因は依然として、原材料価格やエネルギー価格の高騰が続くことによる「コスト増」ならびに「人手不足」をあげる事業所が多い。対して値上げによる売上増加があったと回答する事業所も複数見受けられた。

(各業種別の前回調査との比較及び概況)

建設業▼

佐世保市の景況感は改善するも業界の景況感は悪化。また資材高騰等による採算悪化が目立つ。建設業も4月から残業時間の上限規制が始まり、人員不足への懸念が一層強まっている。

製造業▼

前期比の売上動向が27.5ポイント悪化しマイナスに転じた。他の指標もすべて悪化しており、原材料費や人件費の増加分を価格に反映できていない実態が浮き彫りとなった。

卸・小売業▼

昨年同期比の売上動向はプラス値を維持しているが、プラス幅は前回より縮小した。売上増加の要因として商品価格の値上げを挙げる事業所が多かった。人口減少や顧客の購買力低下を懸念するコメントも複数あった。

サービス業▼

業界の景況感が全業種の中で最も悪い。原材料高騰分の価格転嫁に苦慮するコメントが多数あった。一方で人の動きが戻ってきたことで宿泊業や旅客運送業では売上増加傾向が見られる。またタクシー業では運賃値上げによる売上増加が複数見受けられた。

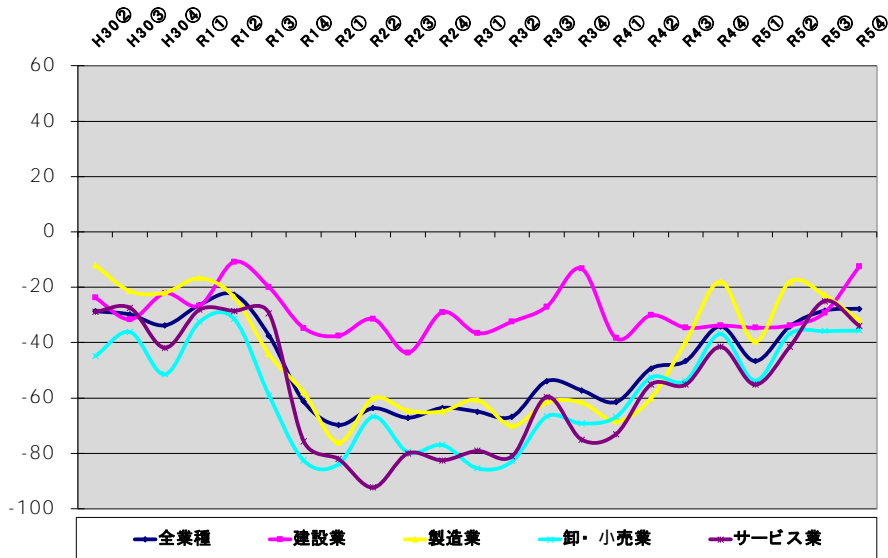
直近1年間の市内景況感DIの推移

	2022 (令和4)年度	2023 (令和5)年度			
	4Q (1-3月)	1Q (4-6月)	2Q (7-9月)	3Q (10-12月)	4Q (1-3月)
建設業	-33.8	-34.6	-33.8	-29.2	↑ -12.5
製造業	-17.9	-39.6	-17.9	-22.8	↓ -31.8
卸・小売業	-36.8	-53.7	-36.8	-35.8	↑ -35.6
サービス業	-41.5	-55.2	-41.5	-25.0	↓ -34.0

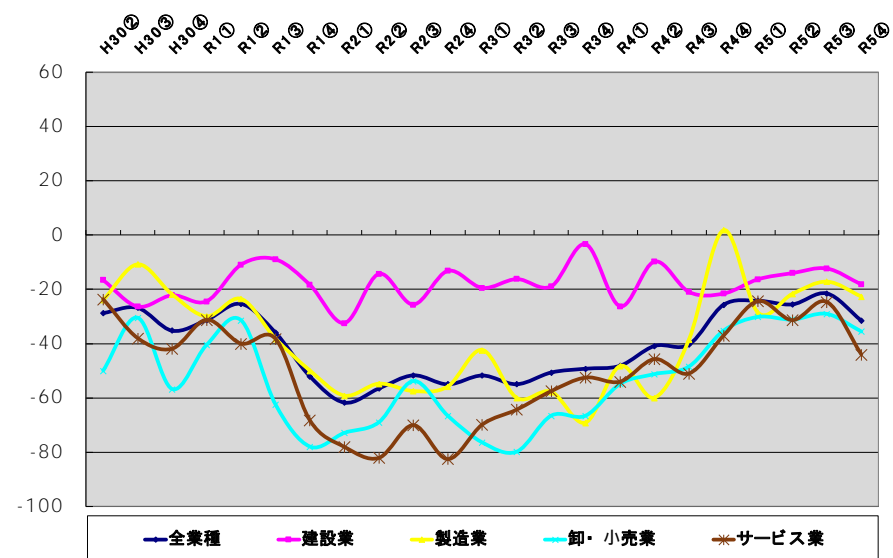
直近1年間の市内業界景況感DIの推移

	2022 (令和4)年度	2023 (令和5)年度			
	4Q (1-3月)	1Q (4-6月)	2Q (7-9月)	3Q (10-12月)	4Q (1-3月)
建設業	-21.6	-16.3	-14.0	-12.3	↓ -18.2
製造業	1.8	-28.6	-21.7	-17.2	↓ -22.7
卸・小売業	-35.3	-30.2	-31.2	-29.1	↓ -35.6
サービス業	-37.1	-24.4	-31.4	-24.7	↓ -44.0

過去5年間の市内景況感DIの推移



過去5年間の市内業界景況感DIの推移



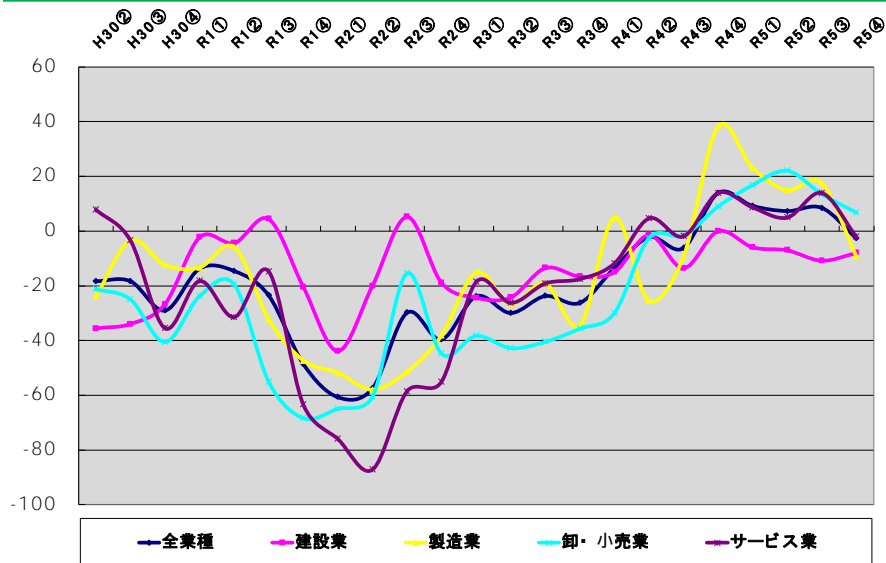
直近1年間の昨年同期比の売上動向D I の推移

	2022 (令和4)年度	2023 (令和5)年度				
	4Q (1-3月)	1Q (4-6月)	2Q (7-9月)	3Q (10-12月)	4Q (1-3月)	
建設業	0.0	-5.9	-7.0	-10.8	▲ -8.0	
製造業	38.2	23.0	14.9	17.5	▼ -9.3	
卸・小売業	9.0	16.9	22.1	13.6	▼ 6.8	
サービス業	14.0	8.7	5.0	14.0	▼ -2.0	

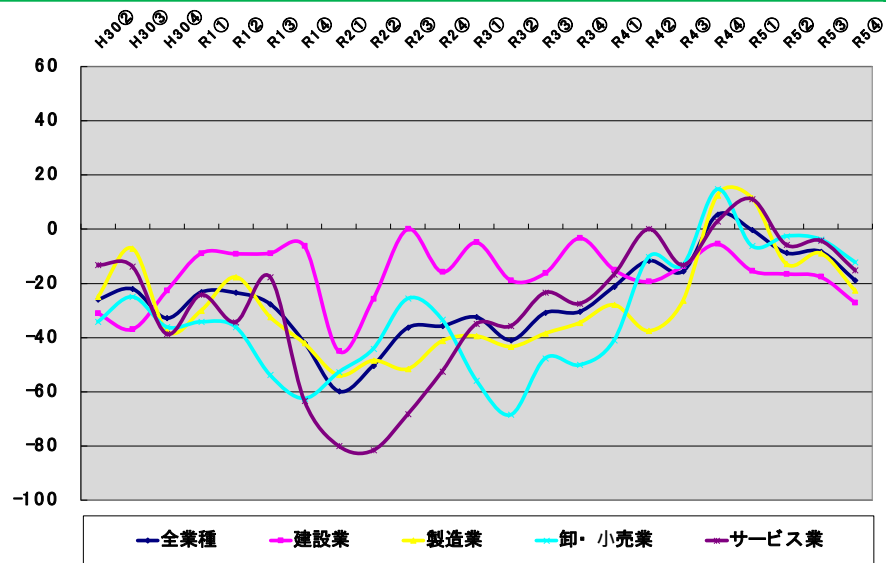
直近1年間の昨年同期比の採算動向D I の推移

	2022 (令和4)年度	2023 (令和5)年度				
	4Q (1-3月)	1Q (4-6月)	2Q (7-9月)	3Q (10-12月)	4Q (1-3月)	
建設業	-5.5	-15.3	-16.5	-17.6	▼ -27.1	
製造業	12.5	11.5	-12.8	-8.9	▼ -22.7	
卸・小売業	14.7	-6.2	-2.6	-3.8	▼ -12.2	
サービス業	2.8	11.1	-5.8	-4.3	▼ -15.2	

過去5年間の前年同期比売上動向D I の推移



過去5年間の前年同期比採算動向D I の推移

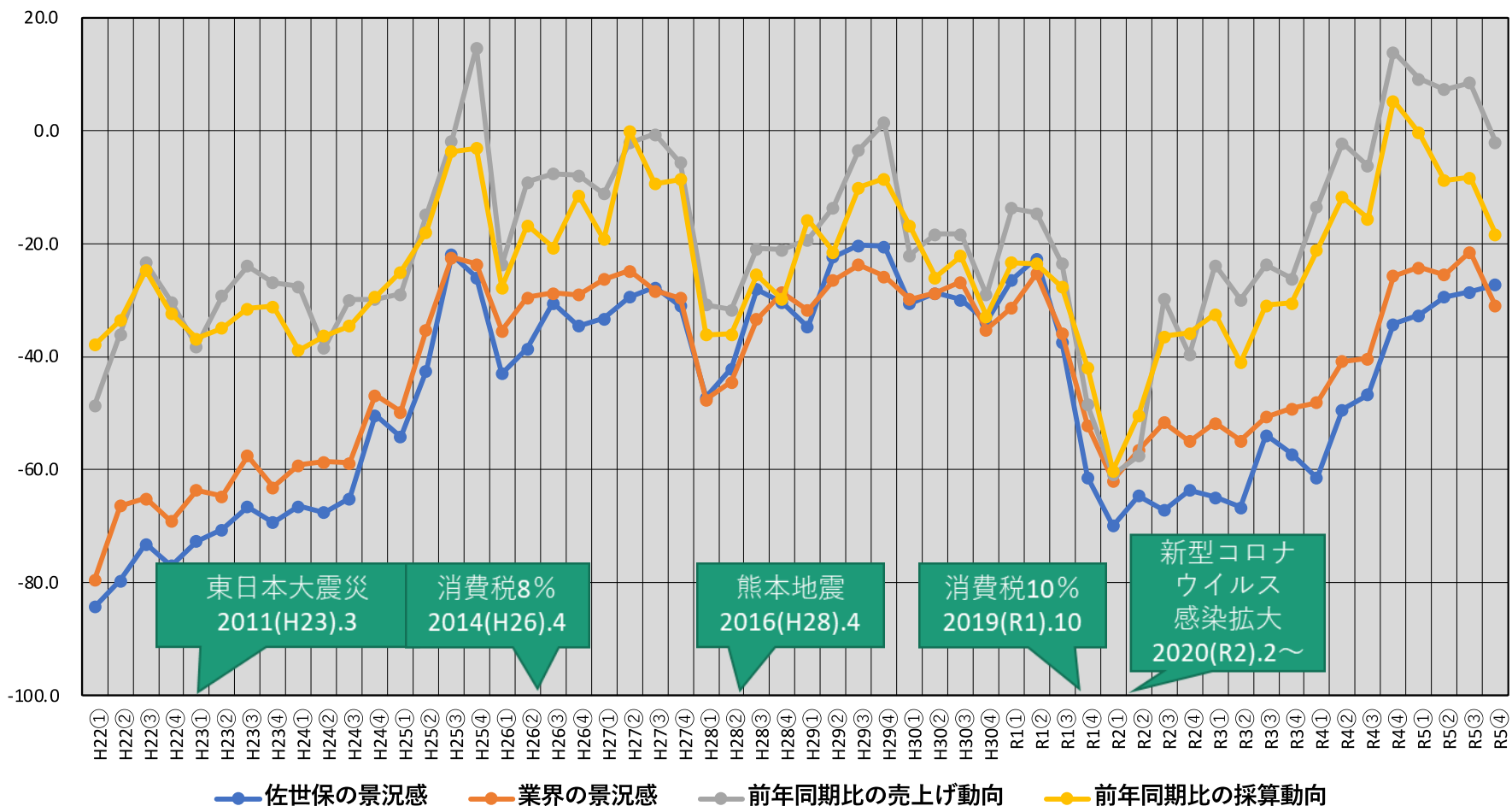


DIの推移について_全項目まとめ

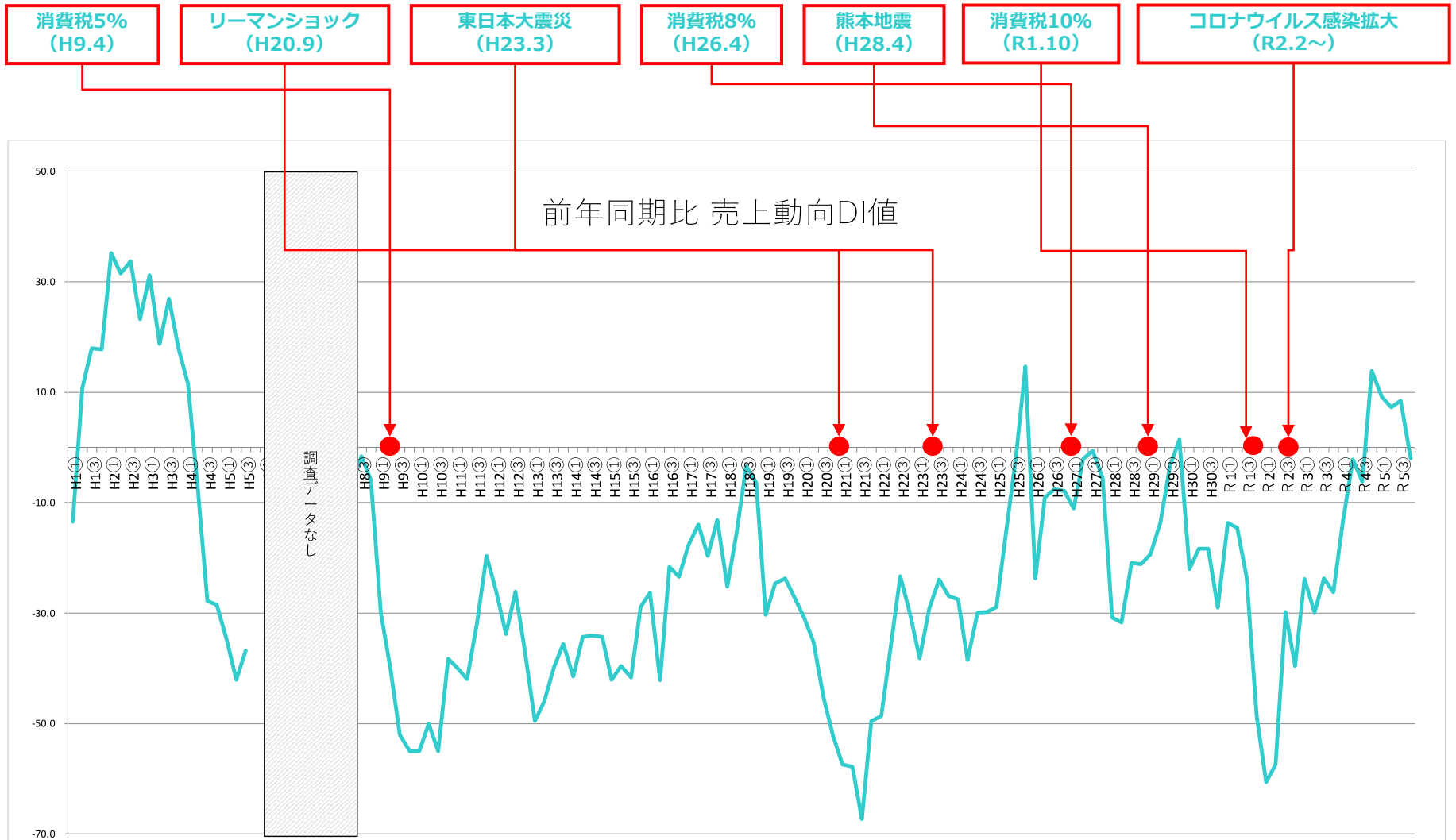
①佐世保の景況感について				②市内業界の景況感				③昨年同期比の売上の動向は？				④昨年同期比の採算動向は？			
全体		D I 値 ▲ 27.8		全体		D I 値 ▲ 31.5		全体		D I 値 ▲ 2.6		全体		D I 値 ▲ 18.9	
1.大変良い	0	0.00%	0.0	1.大変良い	1	0.33%	0.3	1.増加	13	4.29%	4.3	1.好転	12	3.97%	4.0
2.良い	17	5.63%	5.6	2.良い	16	5.25%	5.2	2.やや増加	80	26.40%	26.4	2.やや好転	52	17.22%	17.2
3.普通	184	60.93%	60.9	3.普通	175	57.38%	57.4	3.変わらない	109	35.97%	36.0	3.変わらない	117	38.74%	38.7
4.悪い	94	31.13%	31.1	4.悪い	104	34.10%	34.1	4.やや減少	72	23.76%	23.8	4.やや悪化	96	31.79%	31.8
5.大変悪い	7	2.32%	2.3	5.大変悪い	9	2.95%	3.0	5.減少	29	9.57%	9.6	5.悪化	25	8.28%	8.3
建設業		D I 値 ▲ 12.5		建設業		D I 値 ▲ 18.2		建設業		D I 値 ▲ 8.0		建設業		D I 値 ▲ 27.1	
1.大変良い	0	0.00%	0.0	1.大変良い	0	0.00%	0.0	1.増加	3	3.41%	3.4	1.好転	3	3.53%	3.5
2.良い	5	5.68%	5.7	2.良い	6	6.82%	6.8	2.やや増加	18	20.45%	20.5	2.やや好転	7	8.24%	8.2
3.普通	67	76.14%	76.1	3.普通	60	68.18%	68.2	3.変わらない	39	44.32%	44.3	3.変わらない	42	49.41%	49.4
4.悪い	16	18.18%	18.2	4.悪い	22	25.00%	25.0	4.やや減少	16	18.18%	18.2	4.やや悪化	28	32.94%	32.9
5.大変悪い	0	0.00%	0.0	5.大変悪い	0	0.00%	0.0	5.減少	12	13.64%	13.6	5.悪化	5	5.88%	5.9
製造業		D I 値 ▲ 31.8		製造業		D I 値 ▲ 22.7		製造業		D I 値 ▲ 9.3		製造業		D I 値 ▲ 22.7	
1.大変良い	0	0.00%	0.0	1.大変良い	0	0.00%	0.0	1.増加	2	4.65%	4.7	1.好転	1	2.27%	2.3
2.良い	3	6.82%	6.8	2.良い	4	9.09%	9.1	2.やや増加	9	20.93%	20.9	2.やや好転	7	15.91%	15.9
3.普通	24	54.55%	54.5	3.普通	26	59.09%	59.1	3.変わらない	17	39.53%	39.5	3.変わらない	18	40.91%	40.9
4.悪い	17	38.64%	38.6	4.悪い	13	29.55%	29.5	4.やや減少	13	30.23%	30.2	4.やや悪化	14	31.82%	31.8
5.大変悪い	0	0.00%	0.0	5.大変悪い	1	2.27%	2.3	5.減少	2	4.65%	4.7	5.悪化	4	9.09%	9.1
卸・小売業		D I 値 ▲ 35.6		卸・小売業		D I 値 ▲ 35.6		卸・小売業		D I 値 ▲ 6.8		卸・小売業		D I 値 ▲ 12.2	
1.大変良い	0	0.00%	0.0	1.大変良い	1	1.37%	1.4	1.増加	3	4.05%	4.1	1.好転	3	4.05%	4.1
2.良い	1	1.37%	1.4	2.良い	1	1.37%	1.4	2.やや増加	26	35.14%	35.1	2.やや好転	19	25.68%	25.7
3.普通	45	61.64%	61.6	3.普通	43	58.90%	58.9	3.変わらない	21	28.38%	28.4	3.変わらない	21	28.38%	28.4
4.悪い	23	31.51%	31.5	4.悪い	24	32.88%	32.9	4.やや減少	22	29.73%	29.7	4.やや悪化	29	39.19%	39.2
5.大変悪い	4	5.48%	5.5	5.大変悪い	4	5.48%	5.5	5.減少	2	2.70%	2.7	5.悪化	2	2.70%	2.7
サービス業		D I 値 ▲ 34.0		サービス業		D I 値 ▲ 44.0		サービス業		D I 値 ▲ 2.0		サービス業		D I 値 ▲ 15.2	
1.大変良い	0	0.00%	0.0	1.大変良い	0	0.00%	0.0	1.増加	5	5.10%	5.1	1.好転	5	5.05%	5.1
2.良い	8	8.25%	8.2	2.良い	5	5.00%	5.0	2.やや増加	27	27.55%	27.6	2.やや好転	19	19.19%	19.2
3.普通	48	49.48%	49.5	3.普通	46	46.00%	46.0	3.変わらない	32	32.65%	32.7	3.変わらない	36	36.36%	36.4
4.悪い	38	39.18%	39.2	4.悪い	45	45.00%	45.0	4.やや減少	21	21.43%	21.4	4.やや悪化	25	25.25%	25.3
5.大変悪い	3	3.09%	3.1	5.大変悪い	4	4.00%	4.0	5.減少	13	13.27%	13.3	5.悪化	14	14.14%	14.1

DIの推移について_全業種における各種DI値の推移

全業種の景況値の推移 (平成22年第1四半期～)



DIの推移について_1989年からの売上動向DI値の推移





佐世保商工会議所

The Sasebo Chamber of Commerce and Industry