

佐世保市内経営動向調査報告

2024（令和6）年度7～9月期



佐世保商工会議所

The Sasebo Chamber of Commerce and Industry

<佐世保市内経営動向調査の概要>

- 調査対象期間 2024（令和6）年 7～9月期 （四半期ごとに実施）
- 調査実施時期 2024（令和6）年 10月
- 調査対象企業 佐世保市内の企業**1,687**社 （有効回答数310社（回収率18.4%））
建設業75/355社（21.1%） 製造業59/182社（32.4%）
卸・小売業66/390社（16.9%） サービス業110/760社（14.5%）

○調査内容

建設業、製造業、卸・小売業、サービス業を営む企業に対して佐世保の景況感、業界の景況感、前期（2023年7～9月）比売上動向及び採算動向を尋ね、増加・好転及び減少・悪化で回答いただき、それをDI値として集計する。

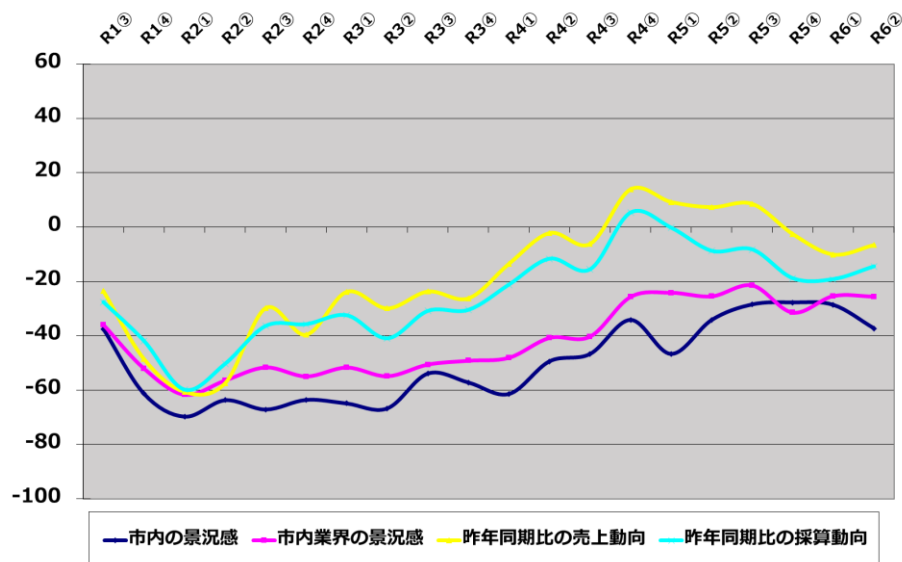
$$\text{DI値} = (\text{増加・好転などの回答割合}) - (\text{減少・悪化などの回答割合})$$

※DI値・・・Diffusion Index（ディフュージョンインデックス：景況判断指数）とは、業況・売上・採算などの各項目についての判断の状況を表す。ゼロを基準として、プラスの値で景気の上向き傾向を表す回答の割合が多いことを示し、マイナスの値で景気の下向き傾向を表す回答の割合が多いことを示す。したがって、売上高などの実数値の上昇率を示すものではなく、強気・弱気などの景況感の相対的な広がりを意味する。（日本商工会議所）

直近1年間の全業種合算DIの推移

	2023(令和5)年度			2024(令和6)年度	
	2Q (7-9月)	3Q (10-12月)	4Q (1-3月)	1Q (4-6月)	2Q (7-9月)
佐世保の景況感	-34.2	-28.5	-27.8	-28.7	▼-37.3
市内業界の景況感	-25.5	-21.5	-31.5	-25.4	▼-25.6
昨年同期比売上動向	7.3	8.5	-2.6	-10.1	▲-6.0
昨年同期比採算動向	-8.8	-8.3	-18.9	-19.2	▲-14.5

過去5年間の全業種合算DIの推移



2024(令和6)年度 第2四半期(2024年7~9月)

売上動向・採算動向はわずかながら改善も、景況感は依然厳しい
 全業種で佐世保市の景況感と市内業界の景況感について依然として厳しい見方が続いている。小売業では一部に消費者の買い控えの動きが見られ、サービス業では人手不足による売上減少が散見された。

(業種別の前回調査との比較及び概況)

建設業▼

市内景況感が大幅に悪化。売上動向は横ばいも採算動向はやや悪化した。公共工事は一部で増加したというコメントもあるが、「減少」を挙げた企業の方が多かった。資材や人件費が高騰する中で、原価管理の徹底や価格転嫁による利益確保が急務となっている。若手を含む人材確保と技術者育成は引き続きの課題である。

製造業▼

すべての指標が悪化。原材料、人件費、輸送費のいずれも高騰し、多くの事業者が価格転嫁の難しさを訴えている。人材不足を課題に挙げた企業が船舶造修業や機械製造業に集中しており、工業系人材不足の深刻さが窺える。また、業績が好転しない中で老朽化した設備の更新も一つの課題となっている。

卸・小売業▼

売上動向がやや改善したものの、市内景況感・市内業界景況感は全業種の中で最も厳しい結果となった。売上増加の要因として挙げられたのは値上げが最も多く、客数や購買意欲についてはむしろ減少とする見方が強い。この要因としては、物価高騰による節約志向、高齢化の他、猛暑も影響している。

サービス業▼

売上動向・採算動向はプラスに転じ、市内業界の景況感についてもマイナス値ながら若干の改善が見られた。観光客やイベントの増加を実感する企業が増えた一方で、人手不足を理由に売上が減少・やや減少と回答した企業も多かった。業績に関わらず人材確保と人件費増加に対する懸念が大きい。

DIの推移について

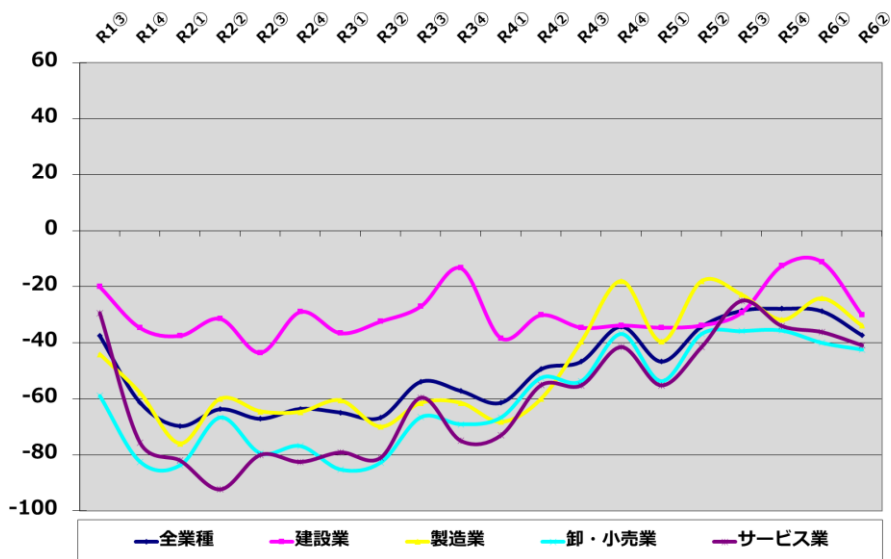
直近1年間の市内景況感DIの推移

	2023(令和5)年度			2024(令和6)年度	
	2Q (7~9月)	3Q (10~12月)	4Q (1~3月)	1Q (4~6月)	2Q (7~9月)
建設業	-33.8	-29.2	-12.5	-11.1	▼ -30.1
製造業	-17.9	-22.8	-31.8	-24.1	▼ -33.9
卸・小売業	-36.8	-35.8	-35.6	-40.0	▼ -42.4
サービス業	-41.5	-25.0	-34.0	-36.2	▼ -40.9

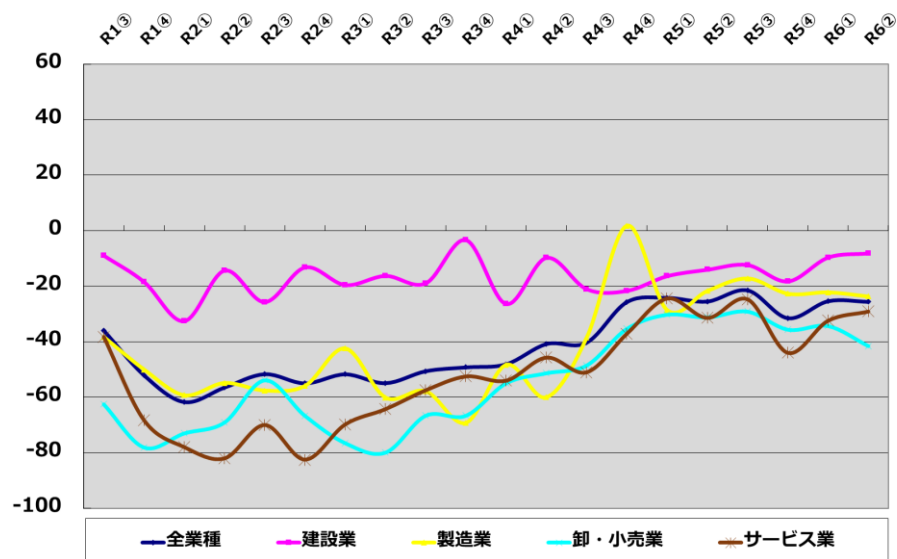
直近1年間の市内業界景況感DIの推移

	2023(令和5)年度			2024(令和6)年度	
	2Q (7~9月)	3Q (10~12月)	4Q (1~3月)	1Q (4~6月)	2Q (7~9月)
建設業	-14.0	-12.3	-18.2	-9.6	▲ -8.1
製造業	-21.7	-17.2	-22.7	-22.2	▼ -23.7
卸・小売業	-31.2	-29.1	-35.6	-34.3	▼ -41.5
サービス業	-31.4	-24.7	-44.0	-32.4	▲ -29.1

過去5年間の市内景況感DIの推移



過去5年間の市内業界景況感DIの推移



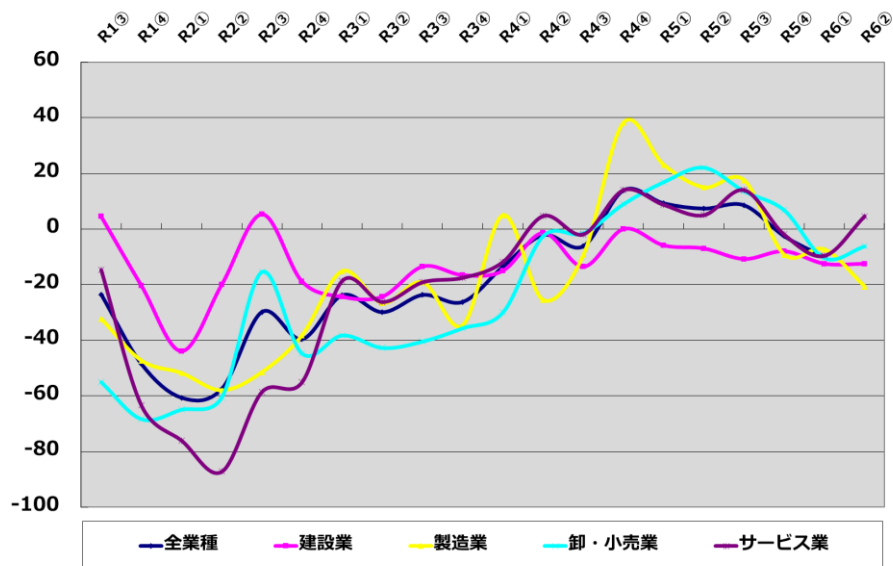
直近1年間の昨年同期比の売上動向D I の推移

	2023(令和5)年度			2024(令和6)年度	
	2Q (7~9月)	3Q (10~12月)	4Q (1~3月)	1Q (4~6月)	2Q (7~9月)
建設業	-7.0	-10.8	-8.0	-12.5	-12.5
製造業	14.9	17.5	-9.3	-7.4	-20.7
卸・小売業	22.1	13.6	6.8	-10.4	-6.2
サービス業	5.0	14.0	-2.0	-9.6	4.6

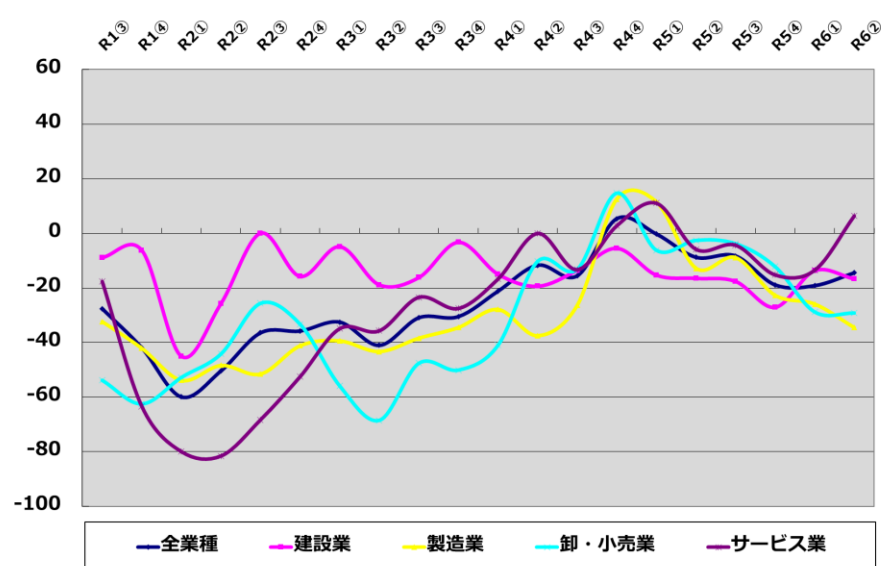
直近1年間の昨年同期比の採算動向D I の推移

	2023(令和5)年度			2024(令和6)年度	
	2Q (7~9月)	3Q (10~12月)	4Q (1~3月)	1Q (4~6月)	2Q (7~9月)
建設業	-16.5	-17.6	-27.1	-13.7	-16.7
製造業	-12.8	-8.9	-22.7	-25.9	-34.5
卸・小売業	-2.6	-3.8	-12.2	-28.8	-29.2
サービス業	-5.8	-4.3	-15.2	-13.5	6.4

過去5年間の前年同期比売上動向D I の推移



過去5年間の前年同期比採算動向D I の推移

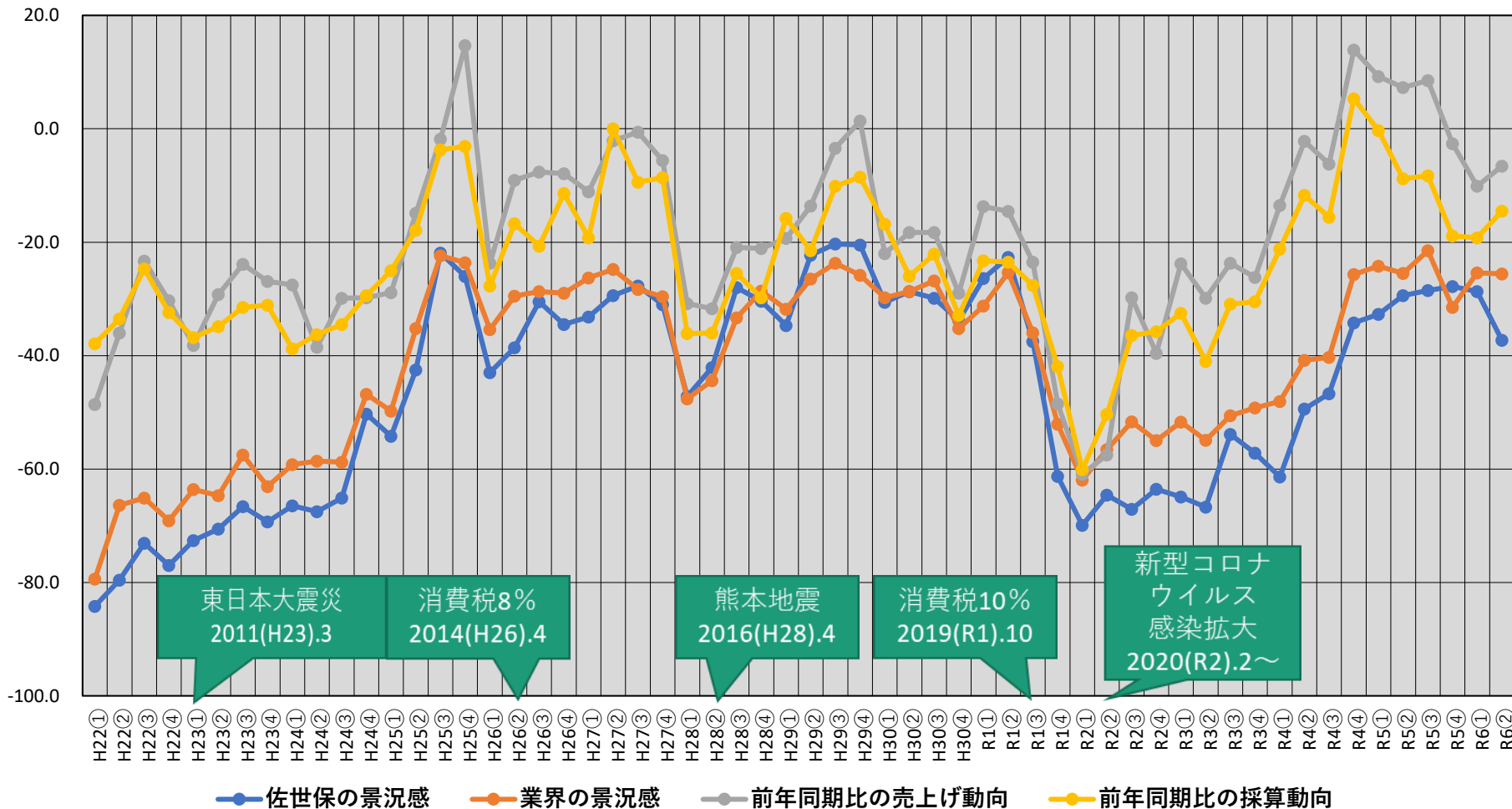


DIの推移について_全項目まとめ

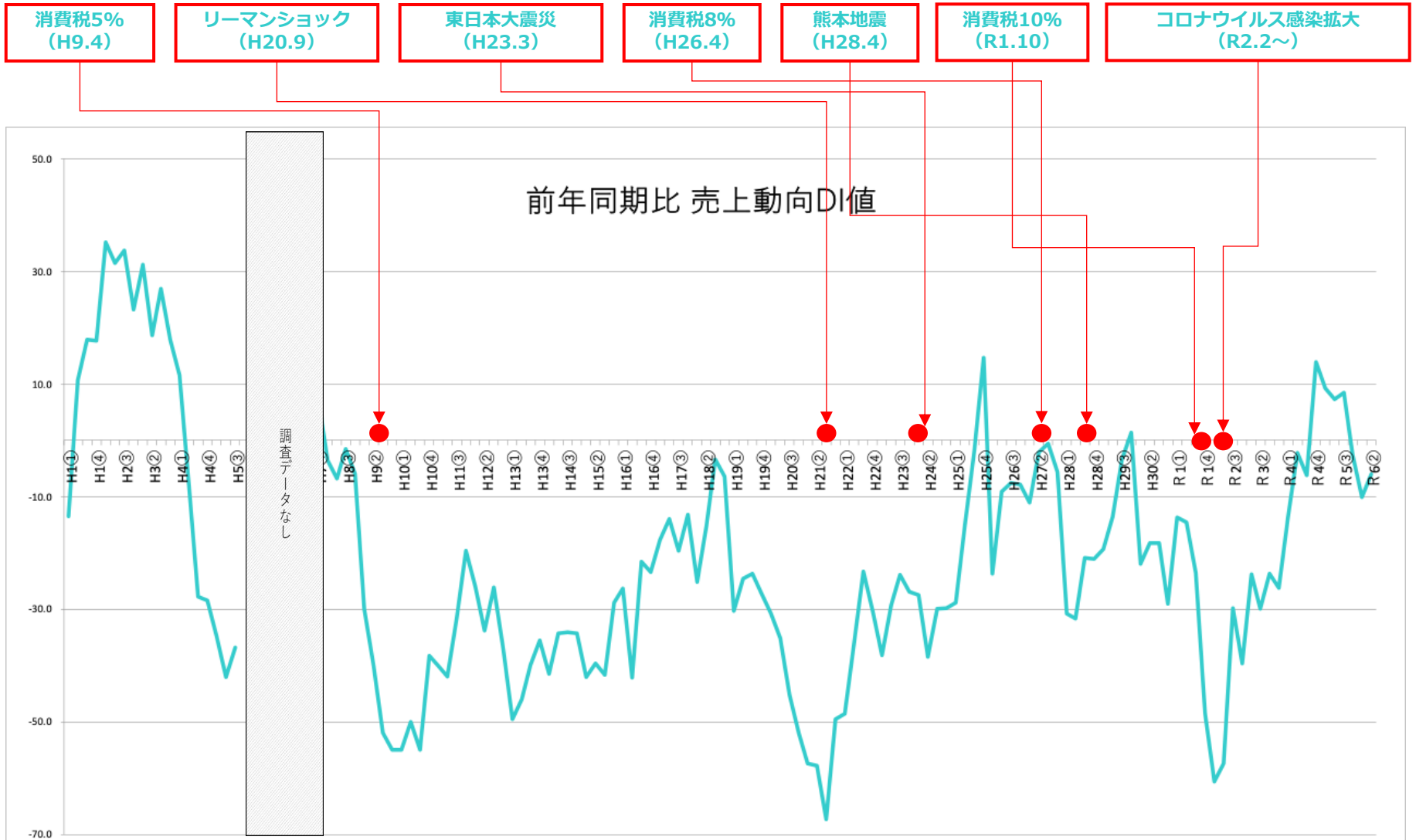
①佐世保の景況感について				②市内業界の景況感				③昨年同期比の売上の動向は?				④昨年同期比の採算動向は?			
全体		D I 値 ▲ 37.3		全体		D I 値 ▲ 25.6		全体		D I 値 ▲ 6.6		全体		D I 値 ▲ 14.5	
1.大変良い	0	0.00%	0.0	1.大変良い	1	0.32%	0.3	1.増加	11	3.62%	3.6	1.好転	8	2.63%	2.6
2.良い	8	2.60%	2.6	2.良い	24	7.79%	7.8	2.やや増加	74	24.34%	24.3	2.やや好転	55	18.09%	18.1
3.普通	177	57.47%	57.5	3.普通	179	58.12%	58.1	3.変わらない	114	37.50%	37.5	3.変わらない	134	44.08%	44.1
4.悪い	113	36.69%	36.7	4.悪い	91	29.55%	29.5	4.やや減少	69	22.70%	22.7	4.やや悪化	78	25.66%	25.7
5.大変悪い	10	3.25%	3.2	5.大変悪い	13	4.22%	4.2	5.減少	36	11.84%	11.8	5.悪化	29	9.54%	9.5
建設業		D I 値 ▲ 30.1		建設業		D I 値 ▲ 8.1		建設業		D I 値 ▲ 12.5		建設業		D I 値 ▲ 16.7	
1.大変良い	0	0.00%	0.0	1.大変良い	0	0.00%	0.0	1.増加	1	1.39%	1.4	1.好転	0	0.00%	0.0
2.良い	1	1.37%	1.4	2.良い	9	12.16%	12.2	2.やや増加	11	15.28%	15.3	2.やや好転	8	11.11%	11.1
3.普通	49	67.12%	67.1	3.普通	50	67.57%	67.6	3.変わらない	39	54.17%	54.2	3.変わらない	44	61.11%	61.1
4.悪い	21	28.77%	28.8	4.悪い	15	20.27%	20.3	4.やや減少	11	15.28%	15.3	4.やや悪化	14	19.44%	19.4
5.大変悪い	2	2.74%	2.7	5.大変悪い	0	0.00%	0.0	5.減少	10	13.89%	13.9	5.悪化	6	8.33%	8.3
製造業		D I 値 ▲ 33.9		製造業		D I 値 ▲ 23.7		製造業		D I 値 ▲ 20.7		製造業		D I 値 ▲ 34.5	
1.大変良い	0	0.00%	0.0	1.大変良い	1	1.69%	1.7	1.増加	2	3.45%	3.4	1.好転	3	5.17%	5.2
2.良い	1	1.69%	1.7	2.良い	3	5.08%	5.1	2.やや増加	12	20.69%	20.7	2.やや好転	7	12.07%	12.1
3.普通	37	62.71%	62.7	3.普通	37	62.71%	62.7	3.変わらない	18	31.03%	31.0	3.変わらない	18	31.03%	31.0
4.悪い	20	33.90%	33.9	4.悪い	15	25.42%	25.4	4.やや減少	16	27.59%	27.6	4.やや悪化	20	34.48%	34.5
5.大変悪い	1	1.69%	1.7	5.大変悪い	3	5.08%	5.1	5.減少	10	17.24%	17.2	5.悪化	10	17.24%	17.2
卸・小売業		D I 値 ▲ 42.4		卸・小売業		D I 値 ▲ 41.5		卸・小売業		D I 値 ▲ 6.2		卸・小売業		D I 値 ▲ 29.2	
1.大変良い	0	0.00%	0.0	1.大変良い	0	0.00%	0.0	1.増加	0	0.00%	0.0	1.好転	0	0.00%	0.0
2.良い	2	3.03%	3.0	2.良い	4	6.15%	6.2	2.やや増加	20	30.77%	30.8	2.やや好転	13	20.00%	20.0
3.普通	34	51.52%	51.5	3.普通	30	46.15%	46.2	3.変わらない	21	32.31%	32.3	3.変わらない	20	30.77%	30.8
4.悪い	27	40.91%	40.9	4.悪い	27	41.54%	41.5	4.やや減少	15	23.08%	23.1	4.やや悪化	25	38.46%	38.5
5.大変悪い	3	4.55%	4.5	5.大変悪い	4	6.15%	6.2	5.減少	9	13.85%	13.8	5.悪化	7	10.77%	10.8
サービス業		D I 値 ▲ 40.9		サービス業		D I 値 ▲ 29.1		サービス業		D I 値 ▲ 4.6		サービス業		D I 値 ▲ 6.4	
1.大変良い	0	0.00%	0.0	1.大変良い	0	0.00%	0.0	1.増加	8	7.34%	7.3	1.好転	5	4.59%	4.6
2.良い	4	3.64%	3.6	2.良い	8	7.27%	7.3	2.やや増加	31	28.44%	28.4	2.やや好転	27	24.77%	24.8
3.普通	57	51.82%	51.8	3.普通	62	56.36%	56.4	3.変わらない	36	33.03%	33.0	3.変わらない	52	47.71%	47.7
4.悪い	45	40.91%	40.9	4.悪い	34	30.91%	30.9	4.やや減少	27	24.77%	24.8	4.やや悪化	19	17.43%	17.4
5.大変悪い	4	3.64%	3.6	5.大変悪い	6	5.45%	5.5	5.減少	7	6.42%	6.4	5.悪化	6	5.50%	5.5

DIの推移について_全業種における各種DI値の推移

全業種の景況値の推移 (平成22年第1四半期～)



DIの推移について_1989年からの売上動向DI値の推移



企業を育て 地域を伸ばす！

 佐世保商工会議所
SASEBO CHAMBER OF COMMERCE AND INDUSTRY



佐世保商工会議所

The Sasebo Chamber of Commerce and Industry