

佐世保市内経営動向調査報告

2024（令和6）年度10～12月期



佐世保商工会議所

The Sasebo Chamber of Commerce and Industry

<佐世保市内経営動向調査の概要>

- 調査対象期間 2024（令和6）年 10～12月期 （四半期ごとに実施）
- 調査実施時期 2025（令和7）年 1月
- 調査対象企業 佐世保市内の企業1,831社 （有効回答数477社≪回収率26.0%≫）
- 回答企業の内訳 建設業117社（24.5%） 製造業74社（15.5%）
卸・小売業120社（25.2%） サービス業158社（33.1%） 業種未回答8社（1.7%）

○調査内容

建設業、製造業、卸・小売業、サービス業を営む企業に対して佐世保の景況感、業界の景況感、昨年同期（2023年10～12月）比売上動向及び採算動向を尋ね、増加・好転及び減少・悪化で回答いただき、それをDI値として集計する。

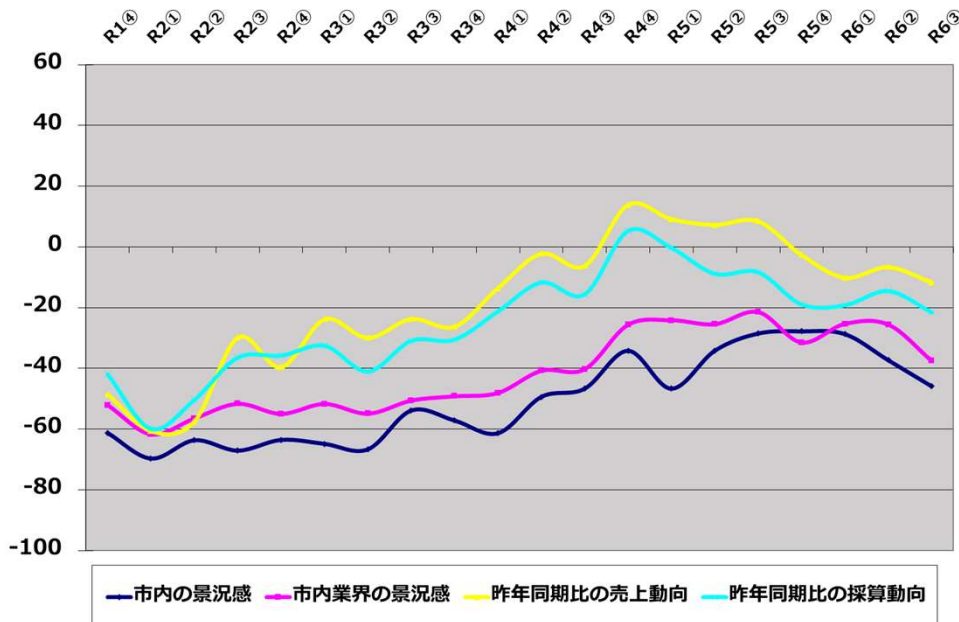
$$\text{DI値} = (\text{増加・好転などの回答割合}) - (\text{減少・悪化などの回答割合})$$

※DI値・・・Diffusion Index（ディフュージョンインデックス：景況判断指数）とは、業況・売上・採算などの各項目についての判断の状況を表す。ゼロを基準として、プラスの値で景気の上向き傾向を表す回答の割合が多いことを示し、マイナスの値で景気の下向き傾向を表す回答の割合が多いことを示す。したがって、売上高などの実数値の上昇率を示すものではなく、強気・弱気などの景況感の相対的な広がりの意味する。（日本商工会議所）

直近1年間の全業種合算DIの推移

	2023(令和5)年度		2024(令和6)年度		
	3Q (10-12月)	4Q (1-3月)	1Q (4-6月)	2Q (7-9月)	3Q (10-12月)
佐世保の景況感	-28.5	-27.8	-28.7	-37.3	▼-45.9
市内業界の景況感	-21.5	-31.5	-25.4	-25.6	▼-37.5
昨年同期比売上動向	8.5	-2.6	-10.1	-6.0	▼-11.6
昨年同期比採算動向	-8.3	-18.9	-19.2	-14.5	▼-21.5

過去5年間の全業種合算DIの推移



2024(令和6)年度 第3四半期(2024年10~12月)

今後の見通しについてこれまで以上にシビアな見方が目立つ

全業種で佐世保市の景況感、市内業界景況感、採算動向が悪化。売上動向のみ建設業、製造業で改善が見られたものの、卸・小売業の大幅なポイント減により、全体としては下がっている。人材不足、材料費・人件費の高騰は全業種で問題点(要因)として多く挙げられた。

(業種別の前回調査との比較及び概況)

建設業▼

市内業界景況感が16.7ポイント悪化。売上動向は3.1ポイント改善したものの、採算動向は7.4ポイント悪化している。材料費・人件費の高騰が主な要因。年度末にかけて2024年問題の影響がどこまで広がるか懸念される。

製造業▼

売上動向は4.0ポイント改善、採算動向は14.2ポイント改善したものの、市内景況感、市内業界景況感については厳しい見方が強い。材料費・人件費増加分の価格転嫁が課題で、特に米を原材料として使用する食品製造業で価格転嫁の遅れが見られた。

卸・小売業▼

売上動向DIが23.2ポイントの大幅悪化。燃料や衣料品については暖冬による売上不振の回答が多く見られた。人材確保、仕入価格や人件費増加分の価格転嫁が課題。消費マインドの低下や商店街の人出が減っていることなどを懸念する回答も複数見られた。

サービス業▼

売上動向DIは前回より2.0ポイント低下もプラス値を維持。売上が増加・やや増加した事業者は、運賃値上げ(運輸業)、旅行需要など人の動きが回復してきたことを要因として挙げている。人材不足は特に運輸業で深刻。

DIの推移について

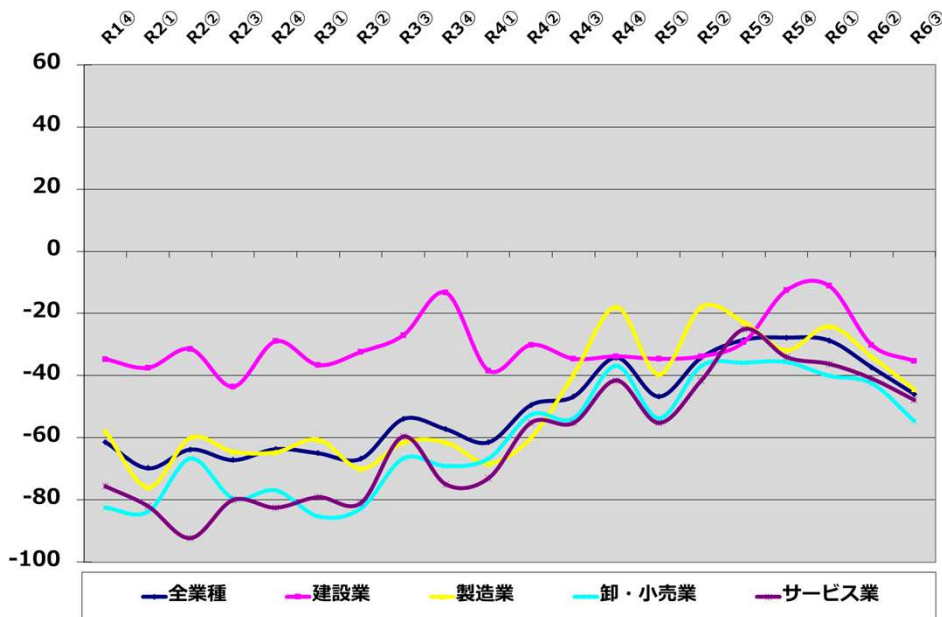
直近1年間の市内景況感DIの推移

	2023(令和5)年度		2024(令和6)年度		
	3Q (10~12月)	4Q (1~3月)	1Q (4~6月)	2Q (7~9月)	3Q (10~12月)
建設業	-29.2	-12.5	-11.1	-30.1	▼ -35.3
製造業	-22.8	-31.8	-24.1	-33.9	▼ -44.4
卸・小売業	-35.8	-35.6	-40.0	-42.4	▼ -54.6
サービス業	-25.0	-34.0	-36.2	-40.9	▼ -47.8

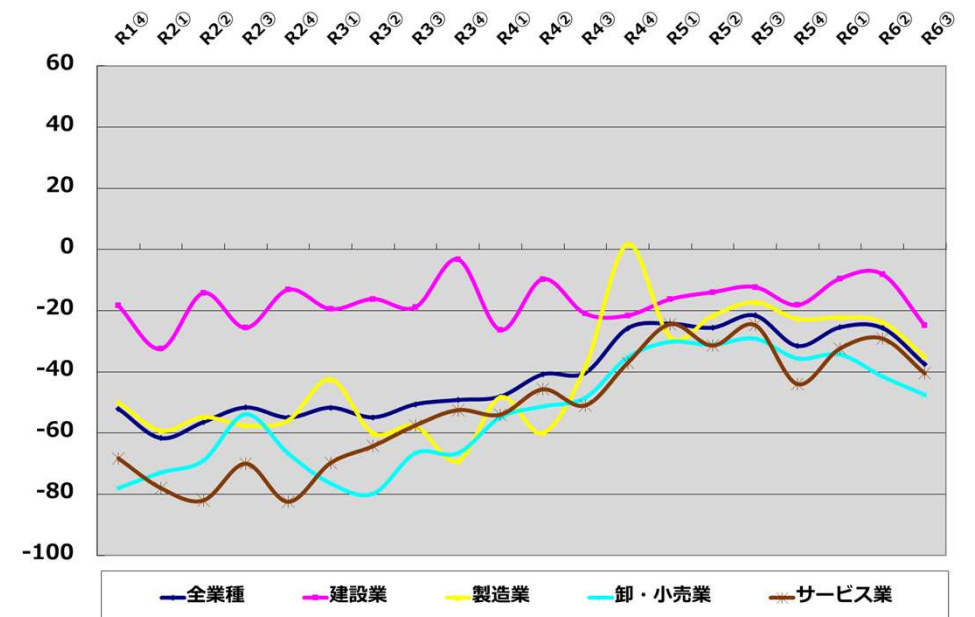
直近1年間の市内業界景況感DIの推移

	2023(令和5)年度		2024(令和6)年度		
	3Q (10~12月)	4Q (1~3月)	1Q (4~6月)	2Q (7~9月)	3Q (10~12月)
建設業	-12.3	-18.2	-9.6	-8.1	▼ -24.8
製造業	-17.2	-22.7	-22.2	-23.7	▼ -35.1
卸・小売業	-29.1	-35.6	-34.3	-41.5	▼ -47.5
サービス業	-24.7	-44.0	-32.4	-29.1	▼ -40.5

過去5年間の市内景況感DIの推移



過去5年間の市内業界景況感DIの推移



DIの推移について

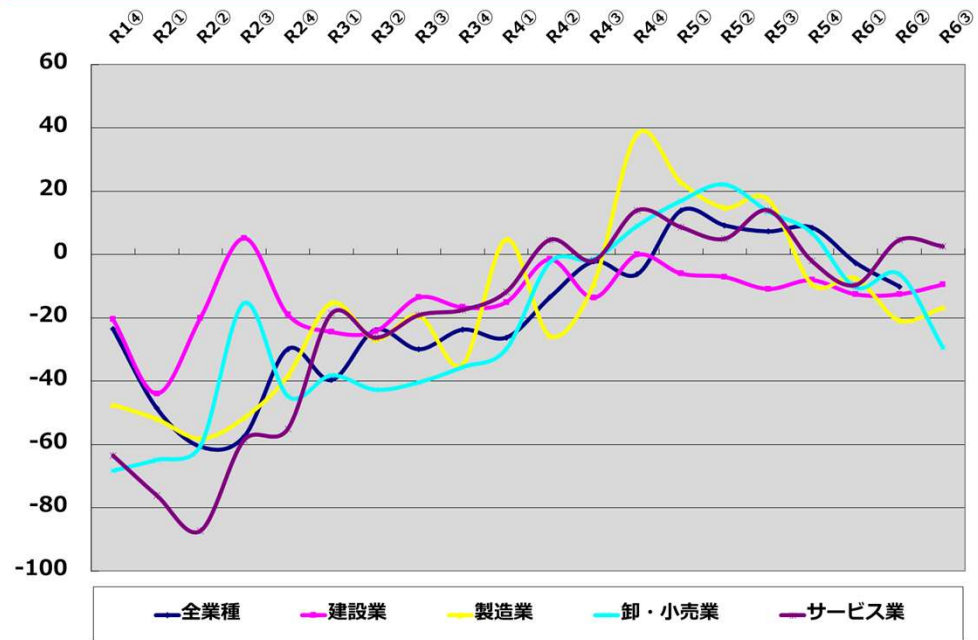
直近1年間の昨年同期比の売上動向DIの推移

	2023(令和5)年度		2024(令和6)年度		
	3Q (10~12月)	4Q (1~3月)	1Q (4~6月)	2Q (7~9月)	3Q (10~12月)
建設業	-10.8	-8.0	-12.5	-12.5	-9.4
製造業	17.5	-9.3	-7.4	-20.7	-16.7
卸・小売業	13.6	6.8	-10.4	-6.2	-29.4
サービス業	14.0	-2.0	-9.6	4.6	2.6

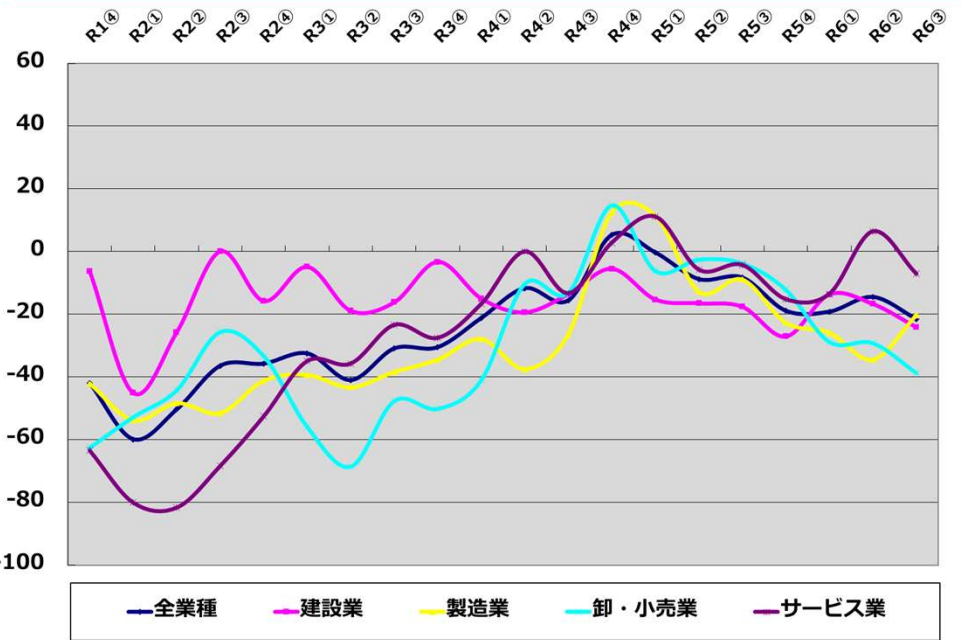
直近1年間の昨年同期比の採算動向DIの推移

	2023(令和5)年度		2024(令和6)年度		
	3Q (10~12月)	4Q (1~3月)	1Q (4~6月)	2Q (7~9月)	3Q (10~12月)
建設業	-17.6	-27.1	-13.7	-16.7	-24.1
製造業	-8.9	-22.7	-25.9	-34.5	-20.3
卸・小売業	-3.8	-12.2	-28.8	-29.2	-38.7
サービス業	-4.3	-15.2	-13.5	6.4	-7.1

過去5年間の前年同期比売上動向DIの推移



過去5年間の前年同期比採算動向DIの推移

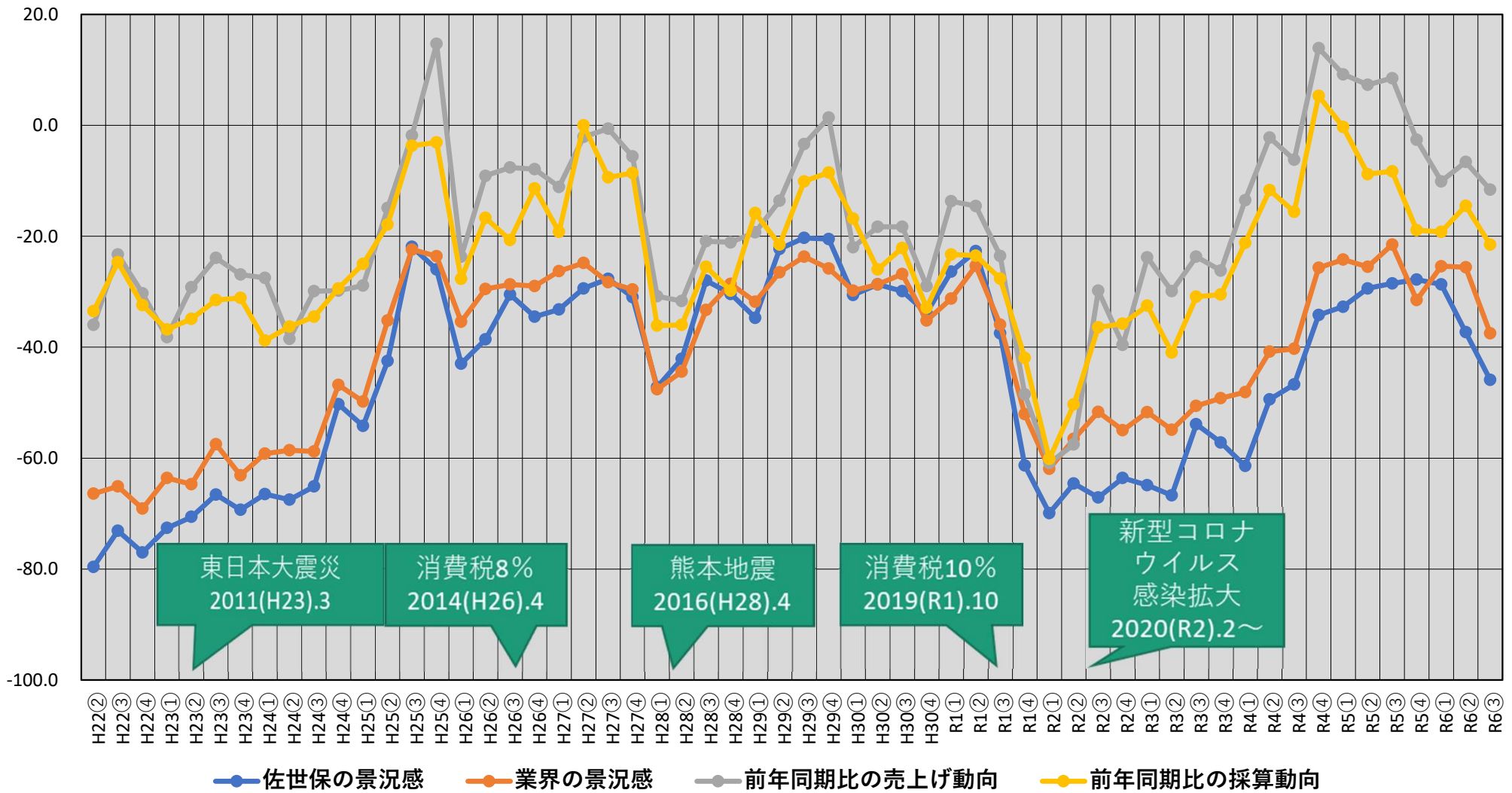


DIの推移について_全項目まとめ

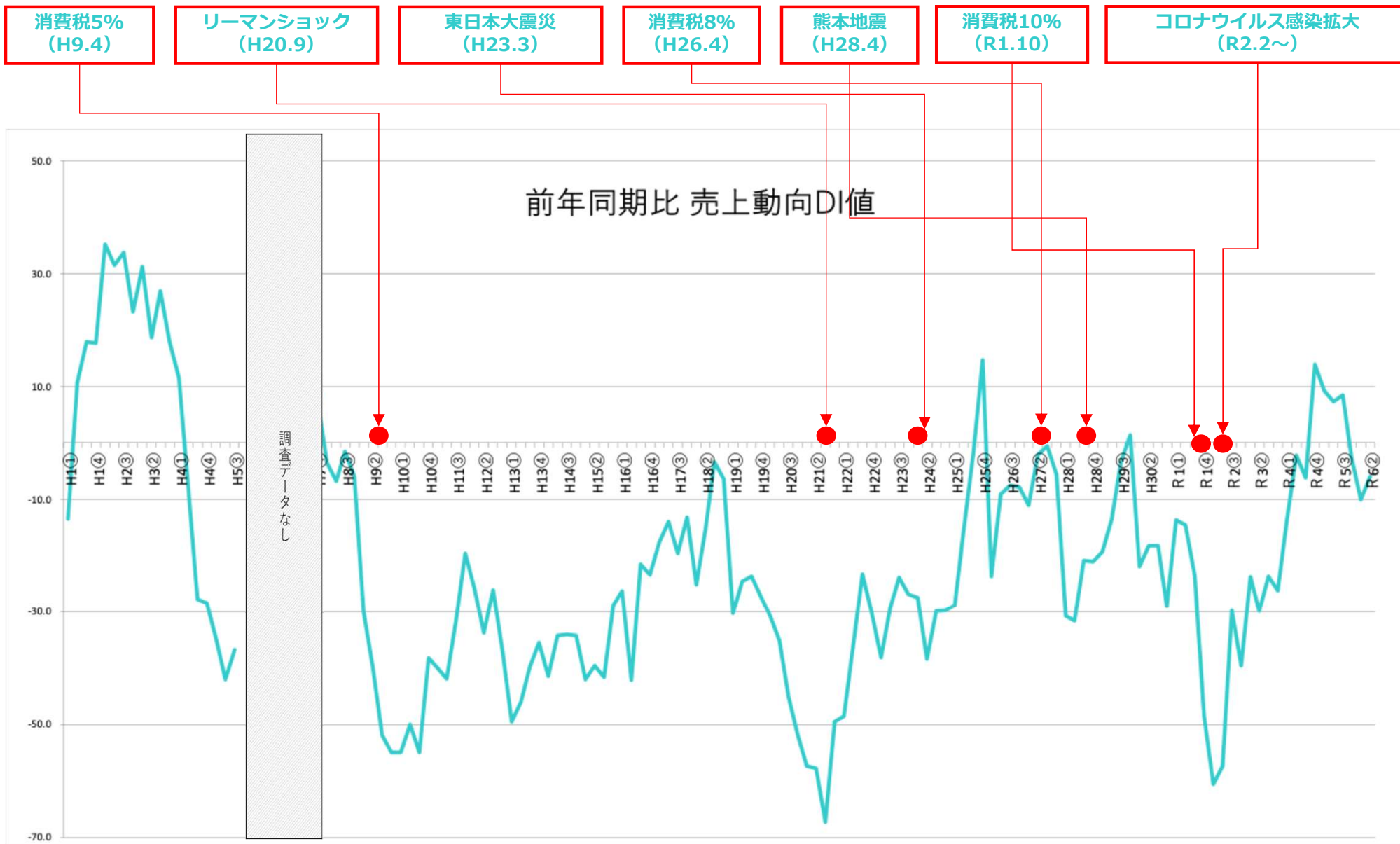
①佐世保の景況感について				②市内業界の景況感				③昨年同期比の売上の動向は？				④昨年同期比の採算動向は？			
全体		D I 値 ▲ 45.9		全体		D I 値 ▲ 37.5		全体		D I 値 ▲ 11.6		全体		D I 値 ▲ 21.5	
1.大変良い	2	0.43%	0.4	1.大変良い	3	0.64%	0.6	1.増加	21	4.53%	4.5	1.好転	14	3.01%	3.0
2.良い	8	1.72%	1.7	2.良い	31	6.64%	6.6	2.やや増加	89	19.18%	19.2	2.やや好転	70	15.05%	15.1
3.普通	231	49.78%	49.8	3.普通	224	47.97%	48.0	3.変わらない	190	40.95%	40.9	3.変わらない	197	42.37%	42.4
4.悪い	209	45.04%	45.0	4.悪い	187	40.04%	40.0	4.やや減少	103	22.20%	22.2	4.やや悪化	134	28.82%	28.8
5.大変悪い	14	3.02%	3.0	5.大変悪い	22	4.71%	4.7	5.減少	61	13.15%	13.1	5.悪化	50	10.75%	10.8
建設業		D I 値 ▲ 35.3		建設業		D I 値 ▲ 24.8		建設業		D I 値 ▲ 9.4		建設業		D I 値 ▲ 24.1	
1.大変良い	2	1.72%	1.7	1.大変良い	2	1.71%	1.7	1.増加	4	3.42%	3.4	1.好転	3	2.59%	2.6
2.良い	3	2.59%	2.6	2.良い	8	6.84%	6.8	2.やや増加	19	16.24%	16.2	2.やや好転	12	10.34%	10.3
3.普通	65	56.03%	56.0	3.普通	68	58.12%	58.1	3.変わらない	60	51.28%	51.3	3.変わらない	58	50.00%	50.0
4.悪い	42	36.21%	36.2	4.悪い	35	29.91%	29.9	4.やや減少	19	16.24%	16.2	4.やや悪化	27	23.28%	23.3
5.大変悪い	4	3.45%	3.4	5.大変悪い	4	3.42%	3.4	5.減少	15	12.82%	12.8	5.悪化	16	13.79%	13.8
製造業		D I 値 ▲ 44.4		製造業		D I 値 ▲ 35.1		製造業		D I 値 ▲ 16.7		製造業		D I 値 ▲ 20.3	
1.大変良い	0	0.00%	0.0	1.大変良い	0	0.00%	0.0	1.増加	3	4.17%	4.2	1.好転	3	4.05%	4.1
2.良い	2	2.78%	2.8	2.良い	6	8.11%	8.1	2.やや増加	15	20.83%	20.8	2.やや好転	13	17.57%	17.6
3.普通	36	50.00%	50.0	3.普通	36	48.65%	48.6	3.変わらない	24	33.33%	33.3	3.変わらない	27	36.49%	36.5
4.悪い	32	44.44%	44.4	4.悪い	27	36.49%	36.5	4.やや減少	17	23.61%	23.6	4.やや悪化	21	28.38%	28.4
5.大変悪い	2	2.78%	2.8	5.大変悪い	5	6.76%	6.8	5.減少	13	18.06%	18.1	5.悪化	10	13.51%	13.5
卸・小売業		D I 値 ▲ 54.6		卸・小売業		D I 値 ▲ 47.5		卸・小売業		D I 値 ▲ 29.4		卸・小売業		D I 値 ▲ 38.7	
1.大変良い	0	0.00%	0.0	1.大変良い	0	0.00%	0.0	1.増加	3	2.52%	2.5	1.好転	2	1.68%	1.7
2.良い	1	0.84%	0.8	2.良い	8	6.78%	6.8	2.やや増加	17	14.29%	14.3	2.やや好転	11	9.24%	9.2
3.普通	52	43.70%	43.7	3.普通	46	38.98%	39.0	3.変わらない	44	36.97%	37.0	3.変わらない	47	39.50%	39.5
4.悪い	63	52.94%	52.9	4.悪い	59	50.00%	50.0	4.やや減少	36	30.25%	30.3	4.やや悪化	47	39.50%	39.5
5.大変悪い	3	2.52%	2.5	5.大変悪い	5	4.24%	4.2	5.減少	19	15.97%	16.0	5.悪化	12	10.08%	10.1
サービス業		D I 値 ▲ 47.8		サービス業		D I 値 ▲ 40.5		サービス業		D I 値 ▲ 2.6		サービス業		D I 値 ▲ 7.1	
1.大変良い	0	0.00%	0.0	1.大変良い	1	0.63%	0.6	1.増加	11	7.05%	7.1	1.好転	6	3.85%	3.8
2.良い	2	1.27%	1.3	2.良い	9	5.70%	5.7	2.やや増加	38	24.36%	24.4	2.やや好転	34	21.79%	21.8
3.普通	78	49.68%	49.7	3.普通	74	46.84%	46.8	3.変わらない	62	39.74%	39.7	3.変わらない	65	41.67%	41.7
4.悪い	72	45.86%	45.9	4.悪い	66	41.77%	41.8	4.やや減少	31	19.87%	19.9	4.やや悪化	39	25.00%	25.0
5.大変悪い	5	3.18%	3.2	5.大変悪い	8	5.06%	5.1	5.減少	14	8.97%	9.0	5.悪化	12	7.69%	7.7

DIの推移について_全業種における各種DI値の推移

全業種の景況値の推移（平成22年第1四半期～）



DIの推移について_1989年からの売上動向DI値の推移





佐世保商工会議所

The Sasebo Chamber of Commerce and Industry